



# Multifunkční dveře

Celoplošně lepená kompozitní konstrukce OD se stálým povrchem







- 4 Značková kvalita společnosti Hörmann
- 6 Program objektových dveří Hörmann
- 8 Trvale udržitelná výroba
- 9 Program pro architektky
- 10 Proč zvolit značku Hörmann
- 12 Multifunkční dveře OD
- 14 Kvalita v každém detailu
- 16 Systém zárubní
- 18 Zárubně s výplní minerální vlnou pro masivní stěny
- 20 Zárubně s výplní minerální vlnou pro suchou montáž
- 22 Zárubně pro masivní stěny s použitím malty
- 24 Funkce dveří
- 26 Program ocelových dveří
- 46 Prosklení
- 48 Horní světlíky/větrací mříž
- 50 Dekorativní povrchy
- 51 Speciální výbava
- 58 Rozměry
- 59 Světlé průchozí šířky
- 60 Technické detaily
- 62 Výrobní program Hörmann

Zobrazené barvy a povrchy nejsou z důvodu techniky tisku barevně závazné.

Chráněno autorskými právy. Přetisk, i částečný, pouze s naším svolením.  
Změny vyhrazeny.

# Značková kvalita Hörmann pro nejvyšší bezpečnost a spolehlivost



Úřad pro rozvoj města a životního prostředí v Hamburku s výrobky Hörmann



## Vývoj produktu

Rostoucí a měnící se požadavky na funkčnost a bezpečnost vyžadují právě u pohyblivých stavebních prvků, jako jsou vrata a dveře, neustále nový vývoj a zlepšování konstrukce i vybavení. Zde naše vývojové týmy stále znovu dokazují svou vysokou odbornou zdatnost.



## Výroba na nejvyšší úrovni

Společnost Hörmann sází na nejmodernější výrobní techniku ve vysoce specializovaných závodech. Počítačem řízené zpracování zaručuje rozměrově přesné prvky s dokonale padnoucím kovááním a funkčními díly.



## Bezpečná řešení s mezinárodním schválením

Od společnosti Hörmann budete mít všechny dveře, které potřebujete, od jediného výrobce. Vzhledově stejné, s přesně těmi funkcemi, které pro svůj objekt potřebujete: protipožární ochranou, kouřotěsností, protihlukovou ochranou a ochranou proti vloupání.

Řešení protipožární ochrany Hörmann jsou mezinárodně schválena. Řada konstrukcí odpovídá normám „British Standard“ a je díky tomu schválena v mnoha částech Commonwealthu. Schválení je k dispozici i pro Čínu, kde Hörmann vyrábí protipožární dveře pro místní trh.

Pro plánování i provedení máte v odpovídajících zemích k dispozici silné prodejní organizace.



## Centrum požární ochrany s cvičebním hasičským domem

V interních požárních testech v našem centru požární ochrany jsou nově vyvinuté prvky neustále testovány na požadovanou požární odolnost a kouřotěsnost. Poznatky z těchto testů udávají vysokou míru bezpečnosti pro požární ochranu v objektu. Těmito testy jsou vytvářeny optimální předpoklady pro oficiální zkoušky v akreditovaných zkušebnách pro udělení úředního schválení.



## Kompetentní poradenství

Zkušení odborní poradci orientovaní na zákazníka vás provázejí od projektování objektu přes technické ujasnění až po kolaudaci.

Odbornou montáž zaručují zkušení montéři společnosti Hörmann a odborný personál partnerů společnosti Hörmann vyškolený na seminářích.

# Program objektových dveří Hörmann

Pro každý požadavek vhodné řešení





## Funkční dveře

Od robustních ocelových vnitřních dveří a bezpečnostních vchodových dveří do bytu přes plně prosklené kancelářské dveře až po venkovní dveře s přerušeným tepelným mostem nabízí společnost Hörmann velký program s mnoha variantami barev a výbavy.



## Multifunkční dveře z oceli a ušlechtilé oceli

Multifunkční dveře z oceli poskytují architektům a stavebníkům přesvědčivé výhody: dveře s různými funkčními požadavky, které se instalují ve stejné úrovni budovy, se k sobě dokonale hodí díky identickému vzhledu dveří. Dveře z oceli a z ušlechtilé oceli STS / STU přesvědčují elegantním vzhledem lícujícím s plochou.



## Plně prosklené prvky trubkového rámu a automatické posuvné dveře

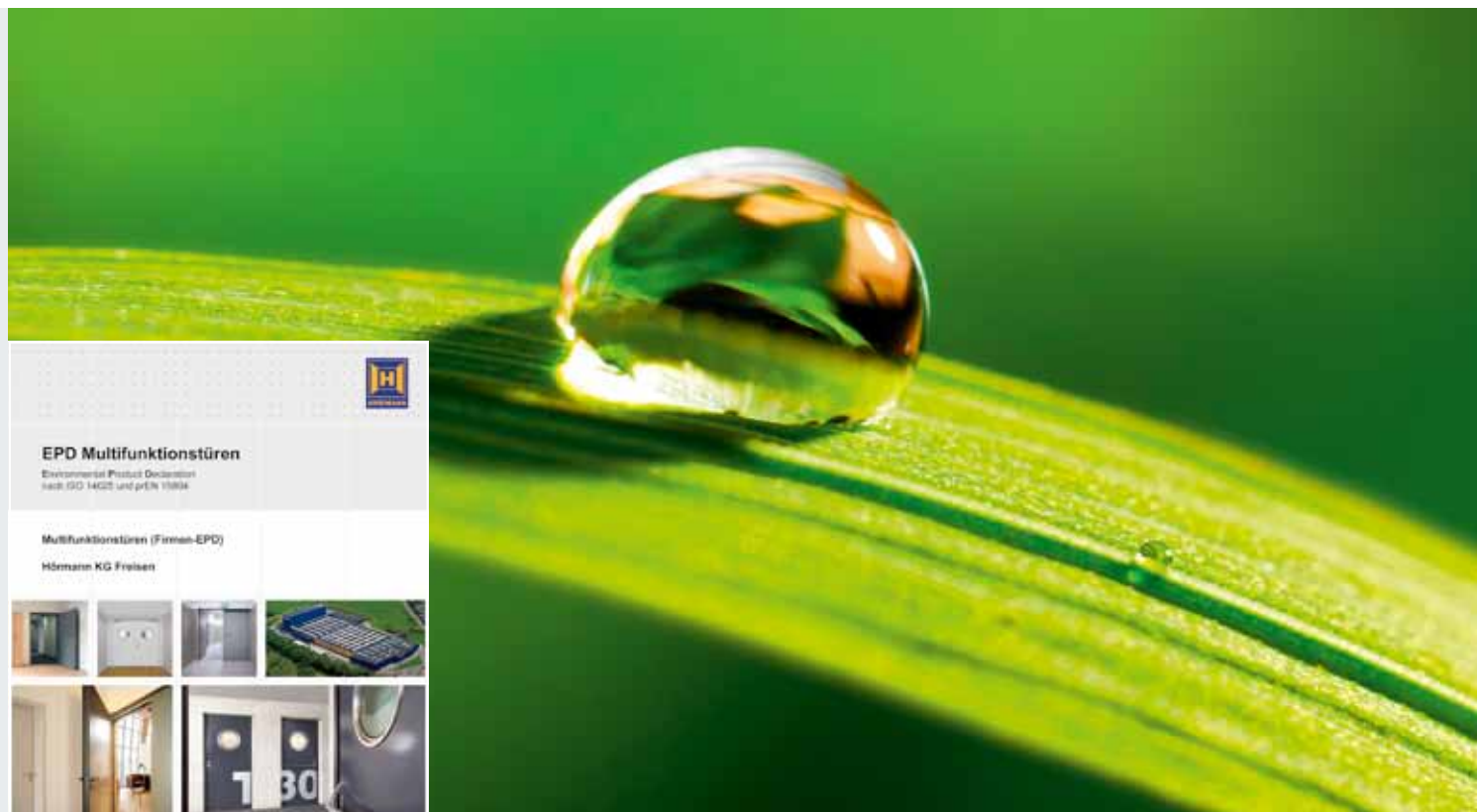
Protipožární a kouřotěsné dveře a prosklení Hörmann z oceli a hliníku vás přesvědčí certifikovanou bezpečností, perfektní funkcí a stoprocentně stejným vzhledem v systémech T30, T60, T90. Automatické posuvné dveře Hörmann spojují průhlednost prvků trubkového rámu s požadavky na požární ochranu nebo bezbariérové stavby. Tímto programem nabízí Hörmann celkově harmonickou koncepci požární ochrany pro náročná architektonická řešení stavebních objektů.



## Průhledová okna

Průhledová okna Hörmann se používají jako okna nebo prosklívací prvky na celou výšku místnosti, aby dovnitř pronikalo více světla a docházelo k lepšímu vizuálnímu kontaktu. Průhledová okna se nabízejí ve variantách splňujících požadavky na tepelnou izolaci, ochranu proti hluku a záření nebo odolnost proti ohni F30 a ohnivzdornost F90. Rozdělení příček, vybrání a zkosení umožňují individuální řešení.

# Trvale udržitelná výroba pro perspektivní výstavbu



## Trvale dokumentováno a potvrzeno ústavem ift Rosenheim.

Pouze společnost Hörmann si nechala potvrdit trvalou udržitelnost výroby všech multifunkčních dveří prostřednictvím ekologické deklarace výrobku (EPD) podle ISO 140425 ústavem pro techniku oken (ift) v Rosenheimu. Východiskem pro zkoušky jsou Pravidla kategorie výrobku (Product Category Rules, PCR) „Dveře a vrata“ ústavu ift Rosenheim, vydání PCR-TT-0.1. Výroba šetrná vůči životnímu prostředí byla ekologickou bilancí podle DIN EN 14040 / 14044 potvrzena pro všechny dveře.

## Trvale udržitelně vyráběné funkční dveře společnosti Hörmann

- **Výroba šetrná vůči životnímu prostředí**  
Např. práškový nástřík bez ředidla z výrobního závodu, na který lze pro konečnou úpravu na straně stavby použít řadu laků a základních nástříků s nízkým obsahem prchavých organických látek.
- **Regionální suroviny**  
Velká část použitých surovin pochází z Německa a střední Evropy.
- **Výrobky s dlouhou životností nenáročné na údržbu**  
Zkoušeno funkčním testem s více než 200000 zavíracími cykly.

## Trvale udržitelná výstavba s kompetencí společnosti Hörmann

Společnost Hörmann byla díky účasti na výstavbě četných objektů schopna shromáždit velké zkušenosti týkající se trvale udržitelných staveb. S tímto know-how podporujeme i vaše záměry. Další výhodou pro vás přitom je, že u každé zakázky jsou automaticky vyhotovena data potřebná pro certifikaci LEED.

breeam



DGNB

Deutsche Gesellschaft für Nachhaltiges Bauen e.V.  
German Sustainable Building Council





# Program pro architekty od společnosti Hörmann

Více než 9000 výkresů pro více než 850 výrobků



## Program pro architekty

Pomocí moderního a uživatelsky přívětivého rozhraní můžete s výrobky Hörmann projektovat ještě jednodušeji. Jasná koncepce obsluhy pomocí rozevíracích nabídek a ikon a vyhledávací funkce vám umožňují rychlý přístup na popisové texty i výkresy (ve formátu DWG a PDF) více než 850 výrobků Hörmann. Fotorealistická znázornění doplňují informace o mnoha výrobcích.

Program pro architekty je k dispozici ve webové verzi na adrese [www.architektenprogramm.hoermann.de](http://www.architektenprogramm.hoermann.de) nebo k bezplatnému stažení na fóru architektů Hörmann.

# Proč zvolit značku Hörmann

## Stejný systémový vzhled u všech funkcí



# 1

## Individuální kombinace

Jako zákazník máte možnost rozšířit hlavní funkce multifunkčních dveří (např. protipožární ochranu) podle individuálních požadavků. K dispozici máte řadu přídatných funkcí. Například protipožární dveře můžete na přání vybavit bezpečnostní výbavou RC 2. Všechny možnosti kombinací najdete v naší tabulce na straně 25.

# 2

## Stejný vzhled

Ať jde o protipožární nebo kouřotěsné dveře – multifunkční dveře Hörmann přesvědčují do detailu stejným vzhledem. Nezávisle na funkci jsou všechny dveře vzhledově dokonale vzájemně přizpůsobeny. Tak dosáhnete ve svém objektu harmonického vzhledu dveří.



# 3

## Bezbariérové přístupy

Automatické dveře s otočným křídlem Hörmann umožňují bezbariérové průchody a jsou univerzálně použitelné. Naše multifunkční dveře dostanete již ze závodu vybavené odpovídajícím pohonem. Automatické dveře můžete zcela pohodlně ovládat prostřednictvím tlačítek, radarového hlásiče nebo hlásiče pohybu či ovládacích prvků Hörmann s technologií BiSecur, například komfortním dálkovým ovladačem.

# 4

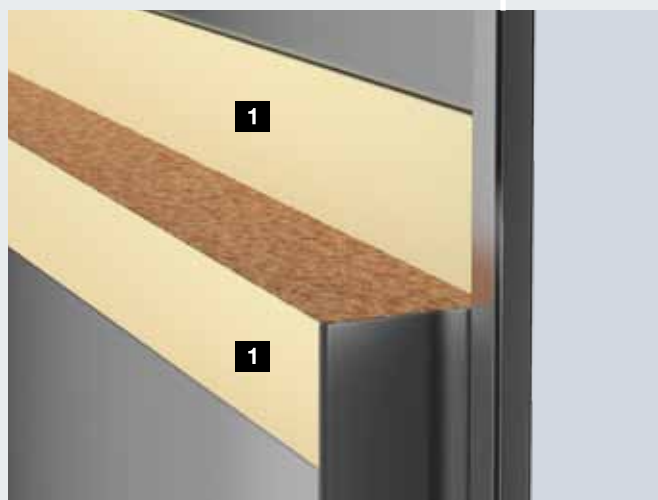
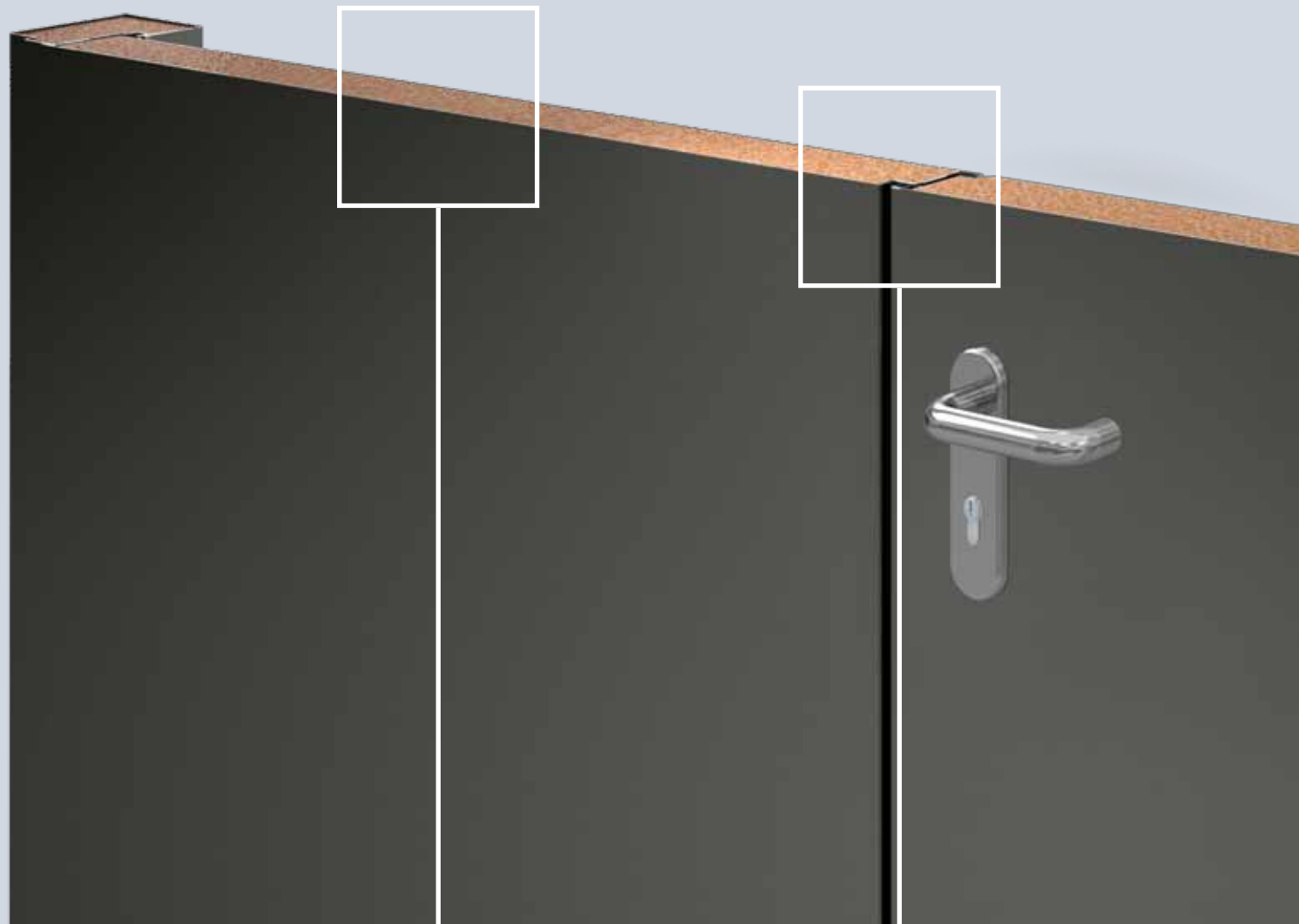
## Již dnes vyvinuto pro budoucnost

### V souladu s novými evropskými normami výrobků EN 16034 a EN 14351

Ocelové protipožární uzávěry H3 OD jsou zkonstruovány podle evropských požadavků na protipožární ochranu a přizpůsobeny normě výrobků EN 16034 a zkoušeny podle normy DIN 4102 a EN 1634. To pro vás znamená: Po uplatnění norem výrobků nahradí tyto normy místní schválení. Pro projektování protipožárních uzávěrů platí již jen tato jediná evropská norma a případné místní požadavky. Ocelové multifunkční dveře D65 OD jsou přizpůsobeny normě výrobků EN 14351 a jsou dodávány s označením CE.

# Multifunkční dveře OD

Jakostní vzhled dveří a velmi vysoká stabilita a pevnost křídel



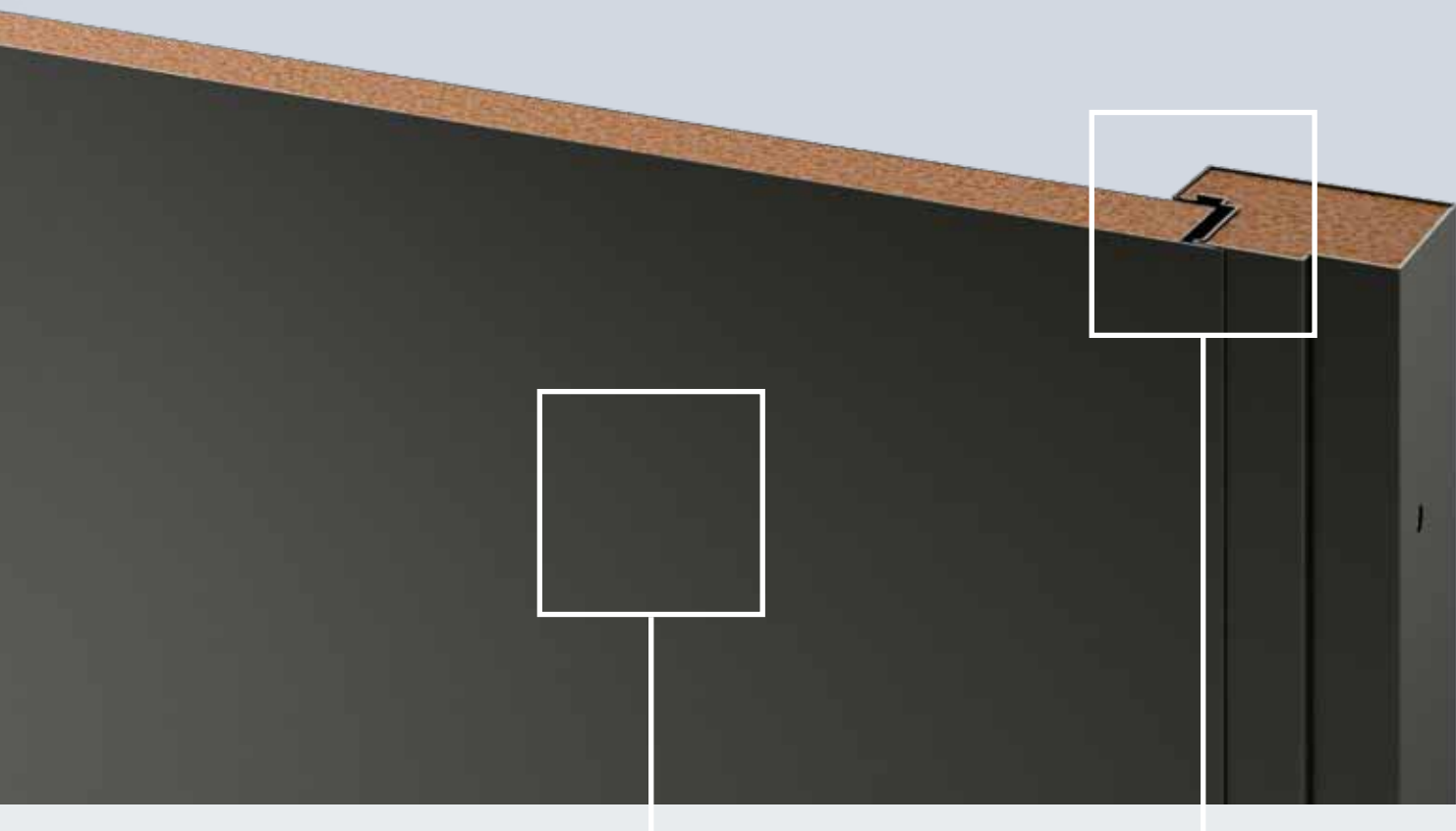
## S celoplošně lepeným dveřním křídlem

Celoplošně lepená kompozitní konstrukce **1** dveřního křídla zajišťuje jeho obzvlášť vysokou stabilitu a pevnost. Díky tomu se dveře vždy zavřou bezpečně, přesně a s výrazným zvukem zavírání.



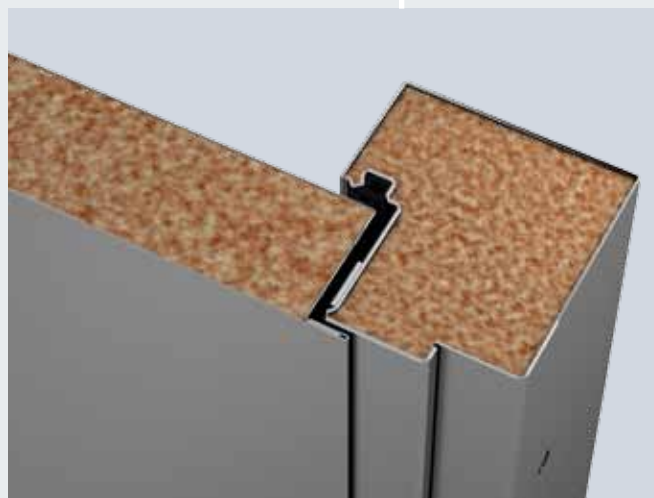
## Harmonický vzhled

U 2křídlych dveří tvoří líčující přechod obou křídel harmonický celkový vzhled.



### Rovinný povrch

Multifunkční dveře Hörmann OD přesvědčují svým stále rovným povrchem. Vaše výhoda: Deformace nebo nerovnosti dveří jsou téměř vyloučeny.

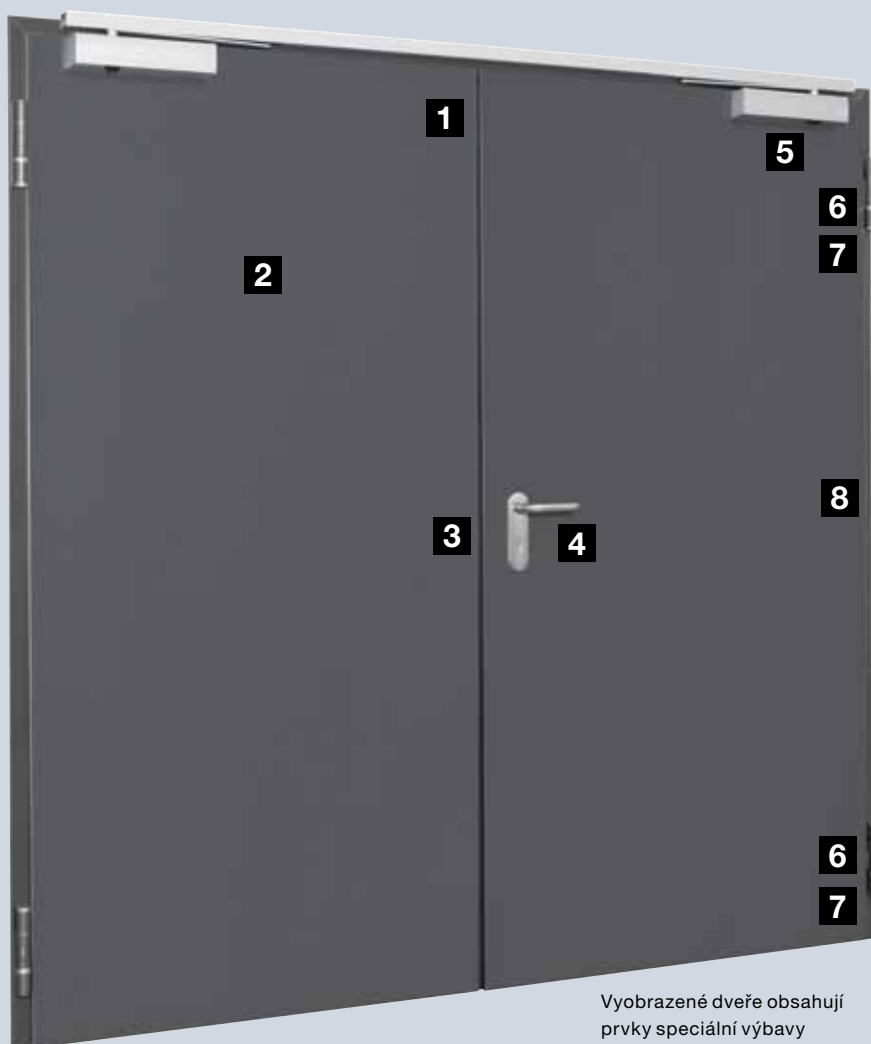


### Optimální řešení zárubně

Systém zárubní Hörmann zaručuje stabilní napojení na stěnu pro optimální a dlouhodobou funkci dveří. Poskytujeme odpovídající řešení zárubně pro každý druh stěny.

# Kvalita v každém detailu

Kvalitní standardní výbava u všech multifunkčních dveří



Vyobrazené dveře obsahují prvky speciální výbavy

## 1 Polodrážka a dveřní křídlo podle přání

Multifunkční dveře Hörmann dostanete podle přání v provedení s tenkou polodrážkou (standard) nebo v provedení s tlustou polodrážkou. Pro obzvláště harmonický vzhled dveří si můžete vybrat naše dveře OD i bezfalcové.

## 2 Barevný povrch

Dveřní křídla včetně zárubní dodáváme nejen pozinkovaná a opatřená základním nástřikem šedobílou práškovou barvou, ale na přání také v odstínu RAL dle volby nebo s dekorativním povrchem (H3 OD, D65 OD). K tomu vám doporučujeme montáž se zárubní Hörmann DryFix (informace na straně 18.)

## 3 Bezpečně zamknuto

Ocelové dveře Hörmann jsou standardně vybaveny kvalitním zadlabacím zámkem s otvorem pro profilovou cylindrickou zámkovou vložku. Robustní rozvora v polodrážce nebo sklopná zapuštěná závora spolehlivě zajišťuje pevné křídlo u 2křídlových dveří.



Tenká polodrážka



Tlustá polodrážka



Bezfalcové provedení

#### 4 Tvarově krásná klika vysoké kvality

Sada kliky s kulatým madlem FS, kterou s multifunkčními dveřmi standardně dodáváme, je vyrobena z polypropylenu černé barvy a je komfortní a pevná. Kvalitní výbavu doplňuje krátký štítek, pevně otočně uložená klika a dózická vložka s jedním klíčem. Dveře bránící vloupání dodáváme standardně s bezpečnostní sadou FS z hliníku, zkoušenou podle EN 1906/DIN 18257, třída ES 1 (krátký štítek), resp. ES 2 / ES 3 (dlouhý štítek), s krytem cylindrické vložky a profilovou cylindrickou vložkou s ochranou proti odvrtání.

#### 5 Standardně dodávaná samozavírací funkce

Standardně dodávaná samozavírací funkce vám při koupi protipožárních nebo kouřotěsných dveří dává dobrý pocit. Samozavírací funkce je u 1křídlových dveří realizována pomocí stabilního a robustního pružinového závěsu nebo dveřního samozavírače s kluznou lištou Hörmann HDC 35 (v závislosti na výbavě a velikosti).

2křídlové protipožární a kouřotěsné dveře jsou standardně vybaveny samozavíračem dveří s ramínkem (bez obrázku). Mechanická regulace sledu zavírání zajišťuje správné pořadí zavírání obou dveřních křídel.

#### 6 Závěsy se snadnou údržbou

Naše multifunkční dveře jsou vybaveny 2 robustními sadami závěsů uložených v kuličkových ložiskách. S multifunkčními dveřmi OD získáte více pohodlí: válcové závěsy se snadnou údržbou na dveřním křídle lze jednoduše a pohodlně vyměnit.

#### 7 Perfektně seřiditelné 3D závěsy

Použijte praktické 3D závěsy dodávané na přání pro dodatečné seřízení multifunkčních dveří. I nepatrné montážní tolerance je možno pohodlně vyrovnat. Závěsy dostanete v pozinkovaném provedení s práškovou barvou (standardně u protihlukových dveří s vysokým tlumením a bezfalcových dveří) nebo v provedení z kvalitní ušlechtilé oceli.

#### 8 Stabilní pojistné čepy

Bezpečněji znamená lépe: u protipožárních a kouřotěsných dveří zajišťují robustní ocelové zajišťovací čepy v případě požáru dodatečnou stabilitu na straně závěsů. Dveře v provedení zabraňujícím vloupání jsou chráněny až 7 masivními zajišťovacími čepy (v závislosti na třídě odolnosti) před možným vypáčením.



Standardně dodávaný samozavírač dveří s kluznou lištou Hörmann HDC 35 u 1křídlových dveří (v závislosti na provedení a velikosti)



Na přání samozavírač dveří s kluznou lištou TS 5000 ISM u 2křídlových dveří



Standardně dodávané závěsy uložené v kuličkových ložiskách



Jednoduchá výměna válcových závěsů na dveřním křídle (na obrázku multifunkční dveře OD)



Volitelně 3D závěsy z ušlechtilé oceli



Stabilní zajišťovací čepy (na obrázku multifunkční dveře OD)

# System zaruční

Flexibilní, mnohostranná a rychlá montáž



Zárubňový systém Hörmann zaručuje stabilní ukončení stěny, a tím pádem i optimální a trvalou funkci dveří a nabízí dveřnímu křídlu ideální rámcové podmínky: trvalou kvalitu, spolehlivou stabilitu a stálou zatížitelnost. Také pro váš typ stěny dostanete individuální řešení zárubní v originální kvalitě Hörmann:

## Zárubně s výplní minerální vlnou pro masivní stěny

Zárubeň DryFix pro rychlejší a čistší montáž (strana 18)

## Zárubně s výplní minerální vlnou pro suchou montáž

Pro dodatečnou montáž s 2plášťovou obvodovou zárubní se skrytým šroubením (strana 20)

## Zárubně pro masivní stěny s použitím malty

Mnoho variant zárubní pro velmi vysoké nároky (strana 22)

## Výhodné na první pohled

- Tloušťka plechu 2 mm
- Zápustná část do podlahy 30 mm\*, při montáži může být ještě zkrácena
- Profilovaná těsnicí drážka
- Standardně pozinkované a opatřené práškovým nástřikem šedobílé barvy (podobné RAL 9002).
- Libovolný odstín RAL na přání
- Rychlá a jednoduchá montáž pomocí upevňovacích závěsů a ocelových vložek nebo diagonálního upevnění

## Dodávka předem

Pro flexibilní montáž dodáváme zárubně pro vysoce kvalitní dveře objektů včetně 3D závěsů i předem. Tím získáte ještě víc volnosti plánování při montáži.

- Zárubně je možno instalovat již ve fázi stavby.
- Dveřní křídlo včetně 3D závěsů se montuje po stavební fázi, takže se lze vyhnout poškození a znečištění.



## Kryty lícující s plochou

U zárubní s upevněním v ostění zajišťují kryty lícující s plochou hezký vzhled zárubně. Lze je přelakovat a kompletně přelepit.



Přesné vsazení do upevňovacích otvorů



Nelakovaná zárubeň

## Ochrana hran

Všechny dveře bez uzavíracích plechů z výrobního závodu jsou standardně vybaveny ochranou hran z kvalitní umělé hmoty. Ta účinně chrání základní nástřik nebo lakování provedené zákazníkem na straně stavby. Navíc se dveře zavírají tišeji.

## Těsnicí drážka

Ocelové zárubně pro multifunkční dveře jsou standardně vybaveny těsněním v zárubni. Díky speciální těsnicí drážce není nutné těsnění lepit.



Jednoduše lakovaná zárubeň



Vytmelená a nalakovaná zárubeň: krycí víčko je zcela překryto a není vidět.

# Zárubně s výplní minerální vlnou pro masivní stěny

Rychlejší a čistší montáž se zárubní DryFix



Zárubeň se umístí do otvoru a vyrovná



Zárubeň se přišroubuje



Spáry se zatmelí a upevňovací otvory se zakryjí

## Snadná montáž se zárubní DryFix

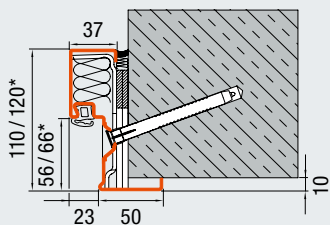
Zárubeň Hörmann DryFix je ideálním řešením pro jednoduchou, rychlou a čistou montáž. Výhodou je, že je zárubeň z výrobního závodu kompletně připravena a opatřena minerální vlnou nebo sádkokartonovými pruhy. Tím se ušetří až 50 % doby montáže na staveništi. Diagonální upevnění s hmoždinkovým šroubem o délce jen 100 mm (160 mm u pórobetonu) na upevňovací bod zajišťuje maximální stabilitu zárubně. Upevňovací otvory jsou zakryty, a tedy schované v polodrážce zárubně, tj. nejsou vidět, pokud jsou dveře zavřené. Instalace bez malty je optimální pro montáž do pohledové stěny, protože je minimalizováno riziko znečištění a poškození zárubně nebo zdiva. Zárubeň DryFix je zvláště vhodná u již existujících staveb, protože ji lze bez problémů nainstalovat i dodatečně.



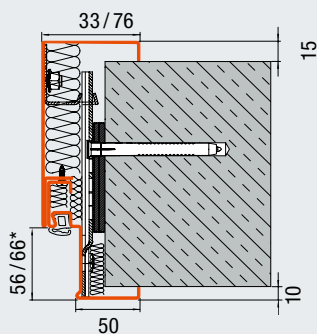
Podívejte se na montážní film:  
[www.hormann.cz/video](http://www.hormann.cz/video)



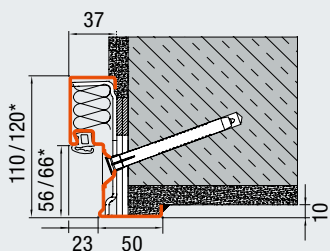
# Zárubeň DryFix Optimální pro montáž do pohledového zdiva



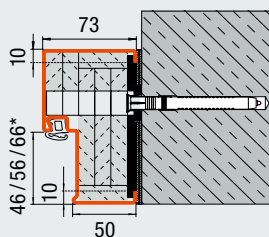
Zárubeň DryFix s diagonálním upevněním  
(pohledové zdivo/beton)



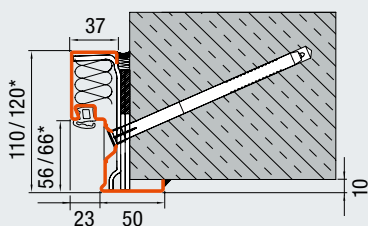
2plášťová obvodová zárubeň se skrytou montáží  
pomocí hmoždinek a s výplní minerální vlnou  
(zdivo / pohledové zdivo / beton, i pro omítnuté zdivo)



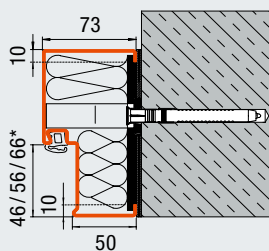
Zárubeň DryFix s diagonálním upevněním  
(omítnuté zdivo)



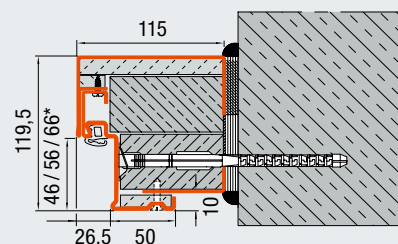
Bloková zárubeň s kryty líčujícími s plochou  
pro skrytou montáž pomocí hmoždinek  
(zdivo, beton)



Zárubeň DryFix s diagonálním upevněním  
(pórobeton)



Bloková zárubeň s kryty líčujícími  
s plochou pro skrytou montáž  
pomocí hmoždinek v otvoru  
(zdivo, beton)



2plášťová bloková zárubeň s rozšířeným  
zrcátkem zárubně a skrytou montáží  
pomocí hmoždinek  
(zdivo, beton)

Veškeré rozměry v mm

\* V závislosti na tloušťce dveřního křídla a řešení polodrážek

# Zárubně s výplní minerální vlnou pro suchou montáž

Rychlá a skrytá montáž s rohovou a obvodovou zárubní DryFix



## 2plášťová obvodová zárubeň s neviditelným přišroubováním

2plášťový obvodový systém je zvláště vhodný pro dodatečnou montáž. Upevnění do lehké příčky se provádí jen v 8 upevňovacích bodech (u 1křídlých dveří) vždy jedním šroubem.

Poté se namontuje profil 1 rohové zárubně.

Již po tomto kroku je možno nasadit dveřní křídlo, aby optimálně přilehlo k těsnění.

To je velmi výhodné u dveří s protikouřovou ochranou, protihlukovou ochranou nebo s tepelnou izolací. Teprve potom se namontuje protizárubňový profil 2. Poté se oba profily zárubně skrytě sešroubují v těsnící drážce.

Šroub se neviditelně překryje těsněním dveří.

U zrcátka zárubně na straně protilehlé závěsům 76 mm je možno zárubeň na straně stavby vyplnit minerální vlnou. Z výrobního závodu dostanete na přání odpovídající tvarové kusy.



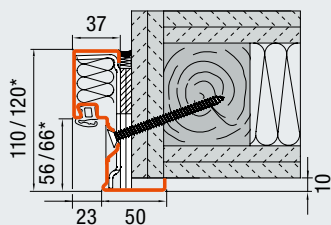
Profil 1 rohové zárubně se umístí do otvoru a vyrovná



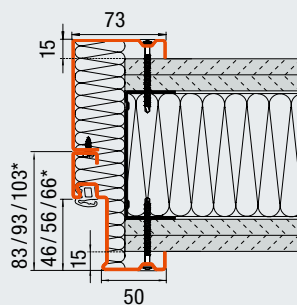
Profil 1 rohové zárubně se sešroubuje s lehkou příčkou



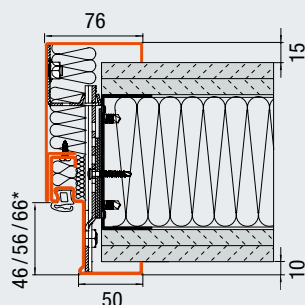
Protizárubňový profil 2 zárubně se sešroubuje s profilem 1 a překryje se těsněním dveří



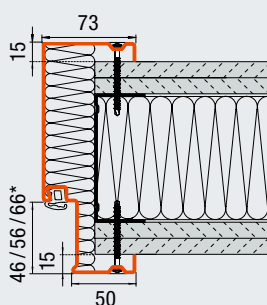
Zárubeň DryFix s diagonálním upevněním  
(lehké dřevěné příčky F90-B)



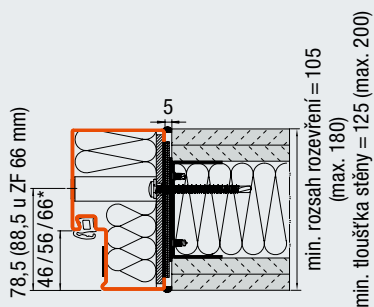
Rohová a doplňková zárubeň  
s montáží pomocí šroubů  
(lehká příčka)



2plášťová obvodová zárubeň se skrytou montáží  
pomocí hmoždinek a s výplní minerální vlnou  
(lehké příčky) F90 A a F90 B (znázorněno F90 A)



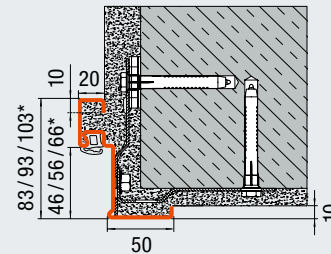
Obvodová zárubeň s montáží pomocí šroubů  
(lehká příčka)



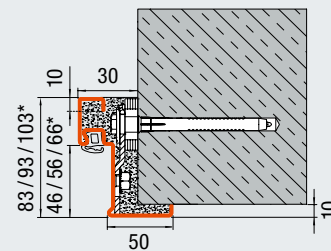
Bloková zárubeň s kryty líčujícími s plochou  
pro skrytou montáž pomocí hmoždinek v otvoru  
(lehká příčka)

# Zárubně pro masivní stěny s použitím malty

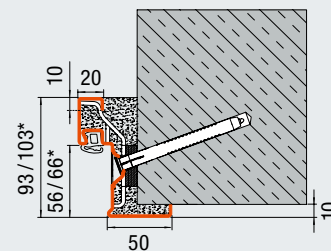
Provedení zárubní splňující vysoké nároky



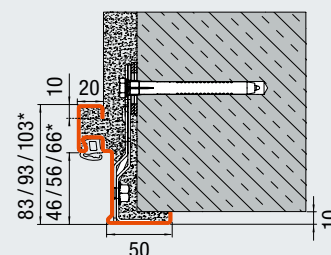
Rohová zárubeň s montáží pomocí hmoždinek (zdivo, beton)



Rohová zárubeň se skrytou montáží pomocí hmoždinek (pohledové zdivo / beton)



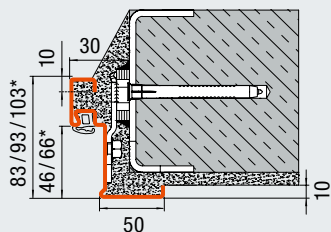
Rohová zárubeň s diagonálním upevněním (zdivo / pohledové zdivo / beton)



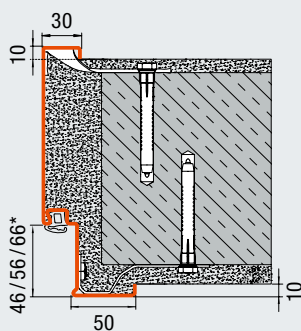
Rohová zárubeň s montáží pomocí hmoždinek v ostění (zdivo, beton)

## Pro větší stabilitu a pevnost

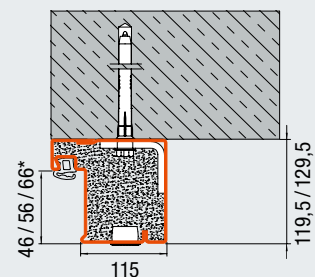
Aby zárubeň splňovala velmi vysoké nároky na svou stabilitu a pevnost, je ideální montáž s výplní maltou. Používá se u těžkých dveří a u velmi silně namáhaných dveří. Montáž se provádí rychle a jednoduše pomocí upevňovacích systémů dodaných z výrobního závodu, včetně výplní. Díky délkám hmoždinek 80 – 100 mm se tato provedení zárubní velmi snadno montují.



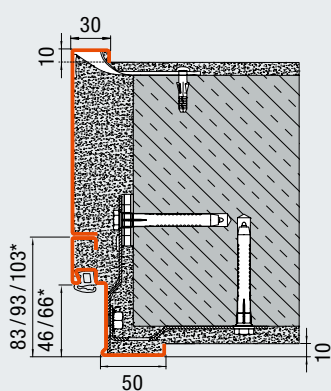
Rohová zárubeň s montáží přivařením (pórobeton)



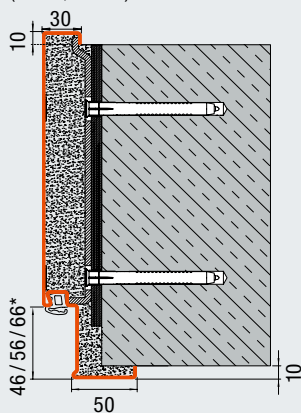
Obvodová zárubeň s montáží pomocí hmoždinek (zdivo, beton)



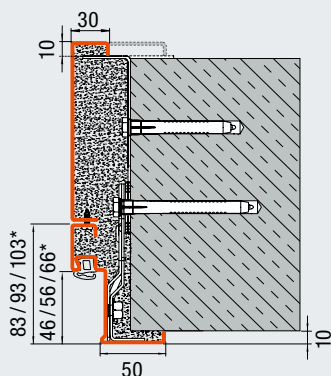
Bloková zárubeň s kryty líčujícími s plochou pro skrytou montáž pomocí hmoždinek před otvorem (zdivo / max. dveře T30)



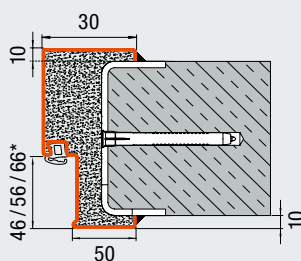
Rohová a doplňková zárubeň s montáží pomocí hmoždinek (zdivo, beton)



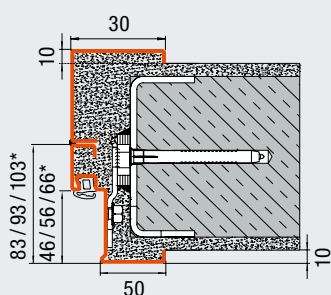
Obvodová zárubeň s montáží pomocí hmoždinek do ostění zárubně (pohledové zdivo / beton)



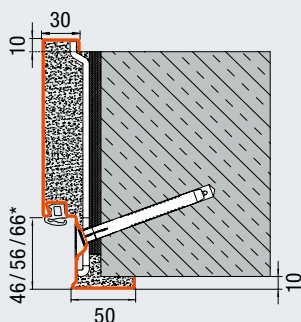
Rohová a doplňková zárubeň se skrytou montáží pomocí hmoždinek a montáží přivařením doplňkové zárubně (pohledové zdivo/beton)



Obvodová zárubeň s montáží přivařením (pórobeton)



Rohová a doplňková zárubeň s montáží přivařením (pórobeton)



Obvodová zárubeň s diagonálním upevněním (zdivo)

Veškeré rozměry v mm

\* V závislosti na tloušťce dveřního křídla a řešení polodrážek

# Vždy vhodné řešení pro vaše požadavky

Bránící šíření požáru, kouřotěsné, tlumící hluk, bránící vloupání

T30

T60

T90

RS

## Protipožární a kouřotěsné dveře

Škody způsobené kouřem a požárem mohou mít fatální následky ohrožující životy. O to důležitější je bezpečné vybavení protipožárními a kouřotěsnými dveřmi. Je dobře, že se můžete spolehnout na odzkoušené a stavebními úřady schválené protipožární a kouřotěsné dveře Hörmann.



dB

## Protihlukové dveře

Hluk nejen snižuje schopnost koncentrace, nýbrž může vyvolat stres a způsobit trvalé onemocnění. Proto je důležité hluk co nejlépe utlmit tam, kde vzniká. Protihlukové dveře Hörmann k tomu rozhodujícím způsobem přispívají útlumem hluku až 61 dB.



WK 2

RC 2

WK 3

RC 3

WK 4

RC 4

## Bezpečnostní dveře

Bezpečnost má přednost! Dveře bránící vloupání od firmy Hörmann jsou od roku 1999 zkoušeny a certifikovány podle evropských norem DIN ENV 1627 až 1630. 2křídle bezpečnostní dveře ve třídě odolnosti RC 3 s plně panikovou funkcí dle EN 1125 spolehlivě zajišťují vaše nouzové východy proti pokusům o vloupání.



MZ

## Multifunkční dveře

Pro sklady nebo kanceláře, pro interiér i exteriér, se speciální výbavou nebo bez ní – rozsáhlý program multifunkčních dveří Hörmann vyhoví nejružnějším požadavkům.





# Kombinujte zcela podle svých potřeb

## Přehled všech možností

Označení dveří	Provedení	Strana	Funkce										
			celoplošně lepená konstrukce	Svařená konstrukce	T30 30minutová požární odolnost	T60 šedesátiminutová požární odolnost	T90 devadesátiminutová požární odolnost	RS Kouřotěsné	dB Tlumící hluk	WK 2 RC 2 Bránící vzloupání WK 2 / RC 2	WK 3 RC 3 Bránící vzloupání WK 3 / RC 3	WK 4 RC 4 Bránící vzloupání WK 4 / RC 4	Použití v exteriéru
H3D	1křídle	27		■	■			●	●	●			
H3 OD	1křídle	29	■		■			●	●	●	●*	●*	
H3 OD	2křídle	29	■		■			●	●	●	●**		
H3 G	1křídle	30		■	■			●					
H3 VM	2křídle	30		■	■			●			●		
H3 KT	1křídle	31		■	■				●	●			●
H6	1křídle	33		■		■		●	●	●			
H6	2křídle	33		■		■		●	●	●			
H16 OD	1křídle	35	■					●	●	●			
H16 OD	2křídle	35	■					●	●	●			
H16	1křídle	36		■			■	●	●	●	●	●	
H16	2křídle	37		■			■	●	●	●			
H16 G	1křídle	36		■			■	●					
H16 G	2křídle	37		■			■						
RS55	1křídle	39		■				■	●				
RS55	2křídle	39		■				■	●				
HS75	1křídle	41		■				●	■	●			
H16 S	1křídle	41		■			■	■	■	●			
D65 OD	1křídle	43	■						●	●	●***	●***	●
D65 OD	2křídle	43	■						●	●	●***		●
D65	1křídle	45		■					●				●
D65	2křídle	45		■					●				●

■ Hlavní funkce – standardně

● Přídavná funkce – při odpovídající výbavě

\* Dodání jako protipožární uzávěr H3

\*\* Dodání jako protipožární uzávěr H3 VM

\*\*\* Dodání jako bezpečnostní dveře E65

**Tower 185, Frankfurt**  
**Architekt: Christoph Mäckler Architekten,**  
**Frankfurt nad Mohanem**



**Výrobky Hörmann**

- Ocelové protipožární dveře T30 H3
- Ocelové protipožární dveře T90 H16
- Ocelové kouřotěsné dveře RS 55
- Multifunkční dveře D65
- Multifunkční dveře D55
- Protipožární dveře z ušlechtilé oceli T30 STS / STU



# Protipožární uzávěr T30

## H3D

1křídle



**tenká polodrážka**  
Tloušťka křídla dveří  
45 mm

### Hlavní funkce

**T30**

**Bránící požáru**

### Přídavné funkce

(při odpovídající  
výbavě)

**RS**

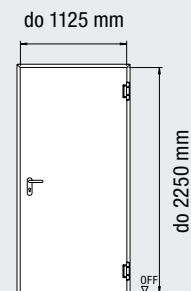
**Kouřotěsné**

**dB**

**Tlumící hluk**  
Akustické hodnoty  
37 – 44 dB

**WK 2**

**Ochrana proti  
vloupání**



### Protipožární uzávěr

**H3D-1**

#### Konstrukce

**svařená konstrukce**

#### Dveřní křídlo

45 mm

#### Tloušťka plechu

1,0 mm

#### Druh polodrážky

Tenká polodrážka

#### Montáž do

zdiva	≥ 115 mm
betonu	≥ 100 mm
pórobetonových tvárníc	≥ 150 mm
pórobetonových desek	≥ 150 mm
přemontovaných stěn dle DIN 4102-4, tab. 48	≥ 100 mm

#### Přídavné funkce / výkonové charakteristiky

##### Třída protihlukové ochrany

**II**

**III**

s uzavíracím profilem s těsněním

41 dB

-

se spouštěcím těsněním

37 dB

-

s dorazovou kolejnicí s těsněním

-

44 dB

### Dodatečné vybavení

Prosklení	Strana 46
Pevné horní díly	Strana 48
Speciální výbava	Strana 51
Rozměry	Strana 58

Rozsah velikostí	H3D-1	
	Šířka	Výška
Doporučený stavební rozměr (objednací rozměr)	625 – 1125	1750 – 2250

Veškeré rozměry v mm

## Budova „X“ univerzity Bielefeld

Architekt: Architektur- und Ingenieurbüro agn Niederberghaus & Partner,  
Ibbenbüren



### Výrobky Hörmann

- Ocelové protipožární dveře H3
- Ocelové protipožární dveře H16
- Protipožární dveře z ušlechtilé oceli STS
- Protipožární posuvná vrata FST

# Protipožární uzávěr T30 H3 OD

1křídle a 2křídle



**Tenká polodrážka**  
Tloušťka křídla dveří  
65 mm



**Tlustá polodrážka**  
Tloušťka křídla dveří  
65 mm



**Dveře bezfalcové**  
Tloušťka křídla dveří  
59 mm

## Hlavní funkce

**Bránící požáru**

**T30**

## Přídavné funkce

**Kouřotěsné**

**RS**

**dB**

**Tlumící hluk**  
H3 OD: zvuková izolace  
32 – 42 dB

**RC 2**

**Ochrana proti vloupání**  
Ne ve spojení  
s prosklením a horním  
dílem

**RC 3**

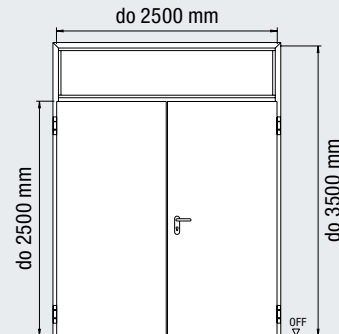
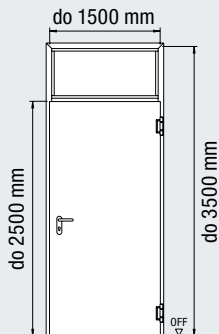
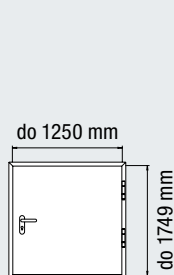
Dodání jako H3

**RC 4**

Dodání jako H3-1



**Dekoratívni povrchy**  
s tlustou polodrážkou



## Protipožární uzávěr

### Konstrukce

### Dveřní křídlo

### Tloušťka plechu

### Druh polodrážky

## H3-1 OD

### celoplošně lepená konstrukce

65 / 59 mm

1,0 / 1,5 mm

tenká polodrážka / tlustá  
polodrážka / dveře bezfalcové

## H3-2 OD

### celoplošně lepená konstrukce

65 / 59 mm

1,0 / 1,5 mm

tenká polodrážka / tlustá  
polodrážka / dveře bezfalcové

## Montáž do

zdíva

≥ 115 mm / ≥ 175 mm\*

≥ 115 mm / ≥ 175 mm\*

betonu

≥ 100 mm / ≥ 140 mm\*

≥ 100 mm / ≥ 140 mm\*

pórobetonových tvárnic

≥ 150 mm

≥ 175 mm

pórobetonových desek

≥ 150 mm

≥ 175 mm

předmontovaných stěn dle DIN 4102-4, tab. 48

≥ 100 mm

≥ 100 mm

předmontovaných stěn dle DIN 4102-4, tab. 49

≥ 130 mm

≥ 130 mm

## Přídavné funkce / výkonové charakteristiky

**Tepelná izolace  $U_D$**   
dle DIN ISO 10077-1

1,5 W/(m<sup>2</sup>·K)\*\*

1,5 W/(m<sup>2</sup>·K)\*\*

## Třída protihlukové ochrany

	I	II	III	I	II	III
	(standardně)	(volitelně)	(volitelně)	(standardně)	(volitelně)	(volitelně)
s uzavíracím profilem s těsněním	33 dB	-	42 dB	33 dB	-	42 dB
se spouštěcím těsněním	32 dB	38 dB	-	32 dB	38 dB	42 dB
s dorazovou kolejnicí s těsněním	33 dB	-	42 dB	33 dB	-	42 dB
se 4strannou obvodovou zárubní	33 dB	-	42 dB	33 dB	-	42 dB

\* s horním dílem

\*\* u dveří bez prosklení a bez horního dílu

## Dodatečné vybavení

Prosklení	Strana 46
Pevné horní díly	Strana 48
Dekoratívni povrchy	Strana 50
Speciální výbava	Strana 51
Rozměry	Strana 58

Rozsah velikostí	H3-1 OD		H3-2 OD	
	Šířka	Výška	Šířka	Výška
<b>Doporučený stavební rozměr (objednávací rozměr)</b>	500 – 1500	500 – 2500	1375 – 2500	1750 – 2500
<b>S pevným horním dílem</b>		– 3500		– 3500
Šířka pohyblivého křídla			750 – 1250	
Šířka pevného křídla			500 – 1250	

Veškeré rozměry v mm

# Protipožární uzávěr T30

## H3 G / H3 VM

1křídle a 2křídle



**Tenká polodrážka**  
Tloušťka křídla dveří  
65 mm



**Tlustá polodrážka**  
Tloušťka křídla dveří  
65 mm

### Hlavní funkce

Bránící požáru

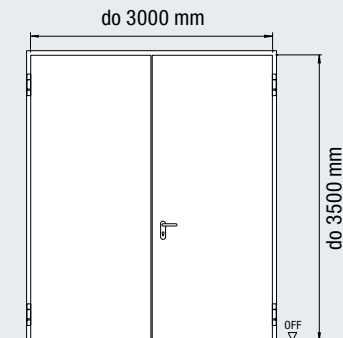
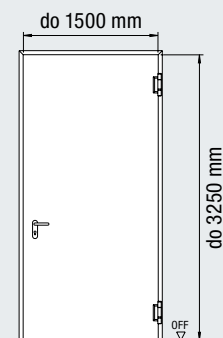
**T30**

### Přídavné funkce

(při odpovídající  
výbavě)

**RS**

Kouřotěsné



### Protipožární uzávěr

#### Konstrukce

#### Dveřní křídlo

#### Tloušťka plechu

#### Druh polodrážky

### H3 G-1

#### svařená konstrukce

65 mm

1,5 mm

tenká polodrážka

### H3 VM-2

#### svařená konstrukce

65 mm

1,5 mm

tenká polodrážka /  
tlustá polodrážka

#### Montáž do

zdiva	≥ 240 mm	≥ 175 mm
betonu	≥ 140 mm	≥ 140 mm
pórobetonových tvárních	≥ 175 mm	≥ 175 mm
pórobetonových desek	≥ 175 mm	≥ 175 mm
předmontovaných stěn dle DIN 4102-4, tab. 48	≥ 100 mm	≥ 100 mm

#### Přídavné funkce / výkonové charakteristiky

**Tepelná izolace  $U_D$**   
dle DIN ISO 10077-1

1,6 W/(m<sup>2</sup>·K)

### Dodatečné vybavení

Prosklení	Strana 46
Pevné horní díly	Strana 48
Speciální výbava	Strana 51
Rozměry	Strana 58

Rozsah velikostí	H3 G-1		H3 VM-2	
	Šířka	Výška	Šířka	Výška
<b>Doporučený stavební rozměr (objednací rozměr)</b>	875 – 1500	2500 – 3250	1375 – 3000	1750 – 3500
<b>S pevným horním dílem</b>				
Šířka pohyblivého křídla			1000 – 1500	
Šířka pevného křídla			500 – 1500	

Veškeré rozměry v mm

# Protipožární uzávěr T30 H3 KT

1křídle

Pro použití  
v exteriéru



**tlustá polodrážka**  
Tloušťka křídla vrat  
55 mm, tloušťka plechu  
1,5 mm

## Hlavní funkce

**Bránící požáru**

**T30**



**Použití v exteriéru**  
se všeobecným  
schválením stavebních  
úřadů

## Přídavné funkce

(při odpovídající  
výbavě)

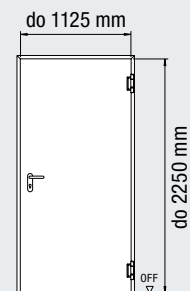
**dB**

**Tlumicí hluk**  
Akustické hodnoty  
38 – 45 dB

**WK 2**

**Ochrana proti  
vloupání**

**RC 2**



## Protipožární uzávěr

**Konstrukce**

**Dveřní křídlo**

**Tloušťka plechu**

**Druh polodrážky**

## H3 KT

**svařená konstrukce**

55 mm

1,5 mm

Tlustá polodrážka

## Montáž do

zdiva	≥ 115 mm
betonu	≥ 100 mm
pórobetonových tvárníc	≥ 150 mm
pórobetonových desek	≥ 150 mm

## Přídavné funkce / výkonové charakteristiky

**Tepelná izolace  $U_D$**   
dle DIN ISO 10077-1

1,9 W/(m<sup>2</sup>·K)

**Protihluková ochrana**

38 – 45 dB

**Bezpečnost**

RC 2

**Zatížení větrem**

Třída C5

**Vodotěsnost při silném dešti**

Třída 1A (otvírání dovnitř)  
Třída 2A (otvírání ven)

**Propustnost vzduchu**

Třída 3

**Obsluha**

Třída 1 (otvírání dovnitř)  
Třída 2 (otvírání ven)

**Mechanická pevnost**

Třída 4

**Chování mezi rozdílnými klimaty**

Třída 2(d) / 2(e)

Uvedené hodnoty jsou závislé na vybavení dveří a montážní situaci.

## Dodatečné vybavení

Prosklení	Strana 46
Pevné horní díly	Strana 48
Speciální výbava	Strana 51
Rozměry	Strana 58

Rozsah velikostí	H3 KT	
	Šířka	Výška
Doporučený stavební rozměr (objednací rozměr)	625 – 1125	1750 – 2250

Veškeré rozměry v mm

**ESO European Southern Observatory, Garching u Mnichova**  
**Architekt: Auer Weber, Mnichov**



**Výrobky Hörmann**

- Ocelové protipožární dveře H3
- Multifunkční ocelové dveře D45 / D55
- Protipožární posuvná vrata FST
- Ocelové protipožární dveře STS





# Protipožární uzávěr T60 H6

1křídle a 2křídle



**tenká polodrážka**  
Tloušťka křídla dveří  
65 mm



**Tlustá polodrážka**  
Tloušťka křídla dveří  
65 mm

## Hlavní funkce

**T60**

**Bránící šíření požáru**

## Přídavné funkce

(při odpovídající  
výbavě)

**RS**

**Kouřotěsné**

**dB**

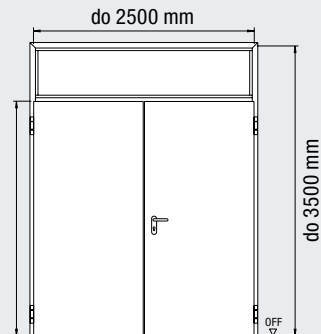
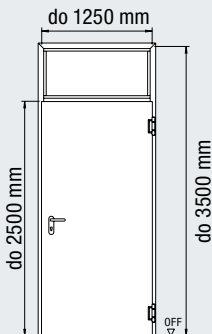
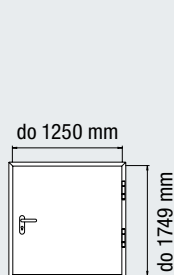
**Tlumící hluk**  
Akustické hodnoty  
37 – 45 dB

**WK 2**

**Ochrana proti  
vloupání**  
do 2500 x 2500 mm

**RC 2**

**Ochrana proti  
rozbití skla**



## Protipožární uzávěr

**Konstrukce**

**Dveřní křídlo**

**Tloušťka plechu**

**Druh polodrážky**

## H6-1

**svařená konstrukce**

65 mm

1,0 / 1,5 mm

tenká polodrážka / tlustá  
polodrážka

## H6-2

**svařená konstrukce**

65 mm

1,0 / 1,5 mm

Tenká polodrážka

## Montáž do

zdíva

≥ 115\* / 175 mm

≥ 175 mm

betonu

≥ 100\* / 140 mm

≥ 140 mm

pórobetonových tvárníc

≥ 175\* / 200 mm

≥ 200 mm

pórobetonových desek

≥ 175\* / 200 mm

≥ 200 mm

sádkartonových příček

≥ 125 mm

≥ 125 mm

\* do BRB 625 mm a do BRH 750 mm

## Přídavné funkce / výkonové charakteristiky

**Tepelná izolace  $U_D$**   
dle DIN ISO 10077-1

1,7 W/(m<sup>2</sup>·K)

1,7 W/(m<sup>2</sup>·K)

**Třída protihlukové ochrany**

II

III

II

III

s uzavíracím profilem s těsněním

40 dB

-

-

42 dB

se spouštěcím těsněním

38 dB

-

37 dB

-

s dorazovou kolejničí s těsněním

-

43 dB

-

45 dB

se 4strannou obvodovou zárubní

-

43 dB

-

-

## Dodatečné vybavení

Prosklení	Strana 46
Pevné horní díly	Strana 48
Speciální výbava	Strana 51
Rozměry	Strana 58

Rozsah velikostí	H6-1		H6-2	
	Šířka	Výška	Šířka	Výška
<b>Doporučený stavební rozměr (objednací rozměr)</b>	625 – 1250	1750 – 2500	1375 – 2500	1750 – 2500
<b>S pevným horním dílem</b>		– 3500		– 3500
Šířka pohyblivého křídla			750 – 1250	
Šířka pevného křídla			500 – 1250	

Veškeré rozměry v mm

**RAMADA Hotel & Conference Center Mnichov**  
**Architekt: Katrin Hootz Architektengesellschaft, Mnichov**



**Výrobky Hörmann**

- Ocelové protipožární dveře T30 H3
- Hliníkové protipožární dveře T30 HE 321
- Automatické posuvné dveře AD 100
- Ocelové protipožární dveře T30 H3
- Ocelové protipožární dveře T90 H16
- Ocelové dveře s trubkovým rámem T30 HL 310 / 320
- Ocelové dveře s trubkovým rámem T90 HL 921

# Protipožární uzávěr T90 H16 OD

1křídle a 2křídle



**Tenká polodrážka**  
Tloušťka křídla dveří  
65 mm



**Tlustá polodrážka**  
Tloušťka křídla dveří  
65 mm

## Hlavní funkce

**T90**

Devadesátiminutová  
požární odolnost

## Přídavné funkce

**RS**

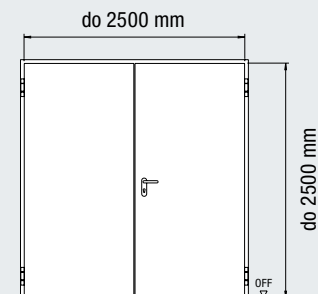
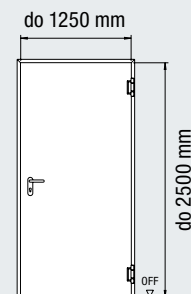
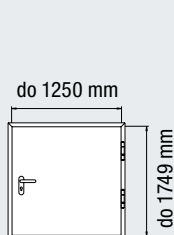
Kouřotěsné

**dB**

**Tlumící hluk**  
H16-1 OD  
Zvuková izolace  
37 – 42 dB, H16-2 OD  
Akustické hodnoty  
35 – 42 dB

**RC 2**

**Ochrana proti  
vloupání**  
Jen H16-1 OD: Ne  
ve spojení s prosklením  
a horním dílem  
od 625 × 1750 mm  
do 1250 × 2500 mm



## Protipožární uzávěr

**Konstrukce**  
**Dveřní křídlo**  
**Tloušťka plechu**  
**Druh polodrážky**

## H16-1 OD

**celoplošně lepená konstrukce**  
65 mm  
1,0 / 1,5 mm  
tenká polodrážka /  
tlustá polodrážka

## H16-2 OD

**celoplošně lepená konstrukce**  
65 mm  
1,0  
tenká polodrážka /  
tlustá polodrážka

## Montáž do

zdiva	≥ 175 mm
betonu	≥ 140 mm
pórobetonových tvárníc	≥ 200 mm
pórobetonových desek	≥ 200 mm
předmontovaných stěn dle DIN 4102-4, tab. 48	≥ 125 mm
předmontovaných stěn dle DIN 4102-4, tab. 49	≥ 125 mm

≥ 175 mm
≥ 140 mm
≥ 200 mm
≥ 200 mm
≥ 125 mm
≥ 125 mm

## Přídavné funkce / výkonové charakteristiky

Třída protihlukové ochrany	II	III	I	II	III
	(standardně)	(volitelně)	(standardně)	(volitelně)	(volitelně)
s uzavíracím profilem s těsněním	-	37 dB	42 dB	36 dB	43 dB
se spouštěcím těsněním	-	37 dB	42 dB	35 dB	42 dB
s dorazovou kolejnicí s těsněním	-	37 dB	42 dB	-	37 dB
se 4strannou obvodovou zárubní	-	37 dB	42 dB	-	37 dB

\* u dveří bez prosklení a bez horního dílu

## Dodatečné vybavení

Prosklení	Strana 46
Pevné horní díly	Strana 48
Speciální vybava	Strana 51
Rozměry	Strana 58

Rozsah velikostí	H16-1 OD		H16-2 OD	
	Šířka	Výška	Šířka	Výška
<b>Doporučený stavební rozměr (objednávací rozměr)</b>	500 – 1250	500 – 2500	1375 – 2500	1750 – 2500
Šířka pohyblivého křídla			750 – 1250	
Šířka pevného křídla			500 – 1250	

# Protipožární uzávěr T90

## H16 / H16 G

1křídle



**Tenká polodrážka**  
Tloušťka křídla dveří  
65/78 mm



**Tlustá polodrážka**  
Tloušťka křídla dveří  
65 mm

### Hlavní funkce

**T90**

**Devadesátiminutová  
požární odolnost**

### Přídavné funkce

(při odpovídající  
výbavě)

**RS**

**Kouřotěsné**

**dB**

**Tlumící hluk**  
H16-1: Akustické  
hodnoty 38 – 43 dB

**WK 2  
RC 2**

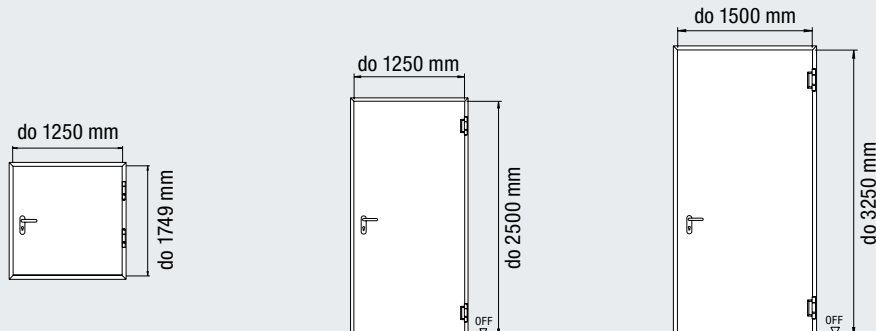
**Ochrana proti  
vloupání**  
do 1250 x 2500 mm

**WK 3  
RC 3**

do 1250 x 2500 mm,  
tloušťka plechu 1,5 mm

**WK 4  
RC 4**

do 1250 x 2500 mm,  
tloušťka plechu 1,5 mm



### Protipožární uzávěr

**Konstrukce**

**Dveřní křídlo**

**Tloušťka plechu**

**Druh polodrážky**

**H16-1**

**svařená konstrukce**

65 / 78 mm

1,0 / 1,5 mm

tenká polodrážka /  
tlustá polodrážka

**H16 G-1**

**svařená konstrukce**

78 mm

1,5 mm

tenká polodrážka

### Montáž do

zdiva	≥ 115 mm* / ≥ 175 mm	≥ 240
betonu	≥ 100 mm* / ≥ 140 mm	≥ 140 mm
pórobetonových tvárníc	≥ 175 mm	≥ 200 mm
pórobetonových desek	≥ 175 mm	≥ 200 mm
předmontovaných stěn dle DIN 4102-4, tab. 48	≥ 125 mm	-
předmontovaných stěn dle DIN 4102-4, tab. 49	≥ 125 mm	-

\* do BRB 625 mm a do BRH 750 mm

### Přídavné funkce / výkonové charakteristiky

**Třída protihlukové ochrany**

	II	III	-
s uzavíracím profilem s těsněním	40 dB	-	-
se spouštěcím těsněním	38 dB	-	-
s dorazovou kolejničí s těsněním	-	43 dB	-
se 4strannou obvodovou zárubní	-	43 dB	-

### Dodatečné vybavení

Prosklení	Strana 46
Pevné horní díly	Strana 48
Speciální výbava	Strana 51
Rozměry	Strana 58

Rozsah velikostí	H16-1		H16 G-1	
	Šířka	Výška	Šířka	Výška
<b>Doporučený stavební rozměr (objednací rozměr)</b>	500 – 1250	500 – 2500	875 – 1500	2000 – 3250

# Protipožární uzávěr T90

## H16 / H16 G

2křídle



**Tenká polodrážka**  
Tloušťka křídla dveří  
65/78 mm

### Hlavní funkce

**T90**

Devadesátiminutová  
požární odolnost

### Přídavné funkce

(při odpovídající  
výbavě)

**RS**

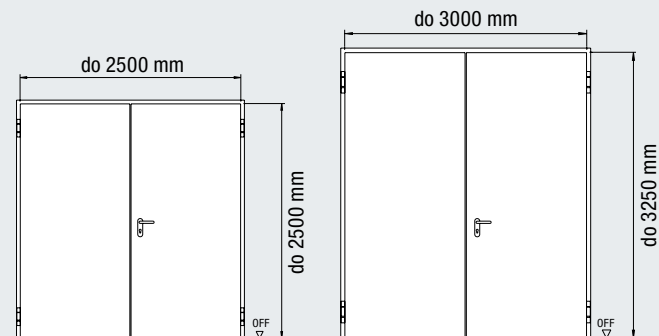
**Kouřotěsné**  
H16-2

**dB**

**Tlumící hluk**  
H16-2: Akustické  
hodnoty 37 – 45 dB

**WK 2**

**Ochrana proti  
vloupání**  
H16-2



### Protipožární uzávěr

#### Konstrukce

**Dveřní křídlo**

**Tloušťka plechu**

**Druh polodrážky**

### H16-2

**svařená konstrukce**

65 mm

1,0 / 1,5 mm

tenká polodrážka

### H16 G-2

**svařená konstrukce**

78 mm

1,5 mm

tenká polodrážka

#### Montáž do

zdiva  $\geq 175$  mm

betonu  $\geq 140$  mm

pórobetonových tvárnic  $\geq 150$  mm

pórobetonových desek  $\geq 150$  mm

předmontovaných stěn dle  
DIN 4102-4, tab. 48  $\geq 125$  mm

předmontovaných stěn dle  
DIN 4102-4, tab. 49  $\geq 125$  mm

$\geq 240$  mm

$\geq 140$  mm

$\geq 200$  mm

$\geq 200$  mm

-

-

#### Přídavné funkce / výkonové charakteristiky

##### Třída protihlukové ochrany

II

III

s uzavíracím profilem s těsněním

-

42 dB

se spouštěcím těsněním

37 dB

-

s dorazovou kolejnicí s těsněním

-

45 dB

-

-

-

-

### Dodatečné vybavení

Prosklení Strana 46

Pevné horní díly Strana 48

Speciální výbava Strana 51

Rozměry Strana 58

Rozsah velikostí	H16-2		H16 G-2	
	Šířka	Výška	Šířka	Výška
<b>Doporučený stavební rozměr (objednací rozměr)</b>	1375 – 2500	1750 – 2500	1500 – 3000	2000 – 3250
<b>Šířka pohyblivého křídla</b>	750 – 1250		1000 – 1500	
<b>Šířka pevného křídla</b>	500 – 1250		500 – 1500	

Veškeré rozměry v mm

**Závodní hasičská jednotka, elektrárna Jänschwalde, Peitz  
Architekt: Planungsgruppe Prof. Sommer, Chotěbuz**



**Výrobky Hörmann**

- Ocelové protipožární dveře T30 H3
- Hliníkové protipožární dveře T30 HE 321
- Průmyslová sekční vrata APU F42

# Kouřotěsné dveře RS55

1křídle a 2křídle



**Tenká polodrážka**  
Tloušťka křídla dveří  
55 mm



**Tlustá polodrážka**  
Tloušťka křídla dveří  
55 mm

## Hlavní funkce

**RS**

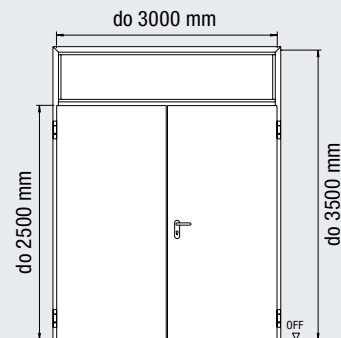
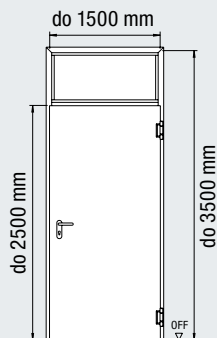
**Kouřotěsné**  
se spodním  
zakončením dveří  
typu 1 nebo 2

## Přídavné funkce

(při odpovídající  
výbavě)

**dB**

**Tlumící hluk**  
Akustické hodnoty  
38 – 41 dB



## Kouřotěsné dveře

### Konstrukce

### Dveřní křídlo

### Tloušťka plechu

### Druh polodrážky

## RS55-1

### svařená konstrukce

55 mm

1,0 / 1,5 mm

tenká polodrážka /  
tlustá polodrážka

## RS55-2

### svařená konstrukce

55 mm

1,0 / 1,5 mm

tenká polodrážka /  
tlustá polodrážka

## Montáž do

zdiva	≥ 115 mm	≥ 115 mm
betonu	≥ 100 mm	≥ 100 mm
pórobetonových tvárnic	≥ 150 mm	≥ 175 mm
pórobetonových desek	≥ 150 mm	≥ 175 mm
předmontovaných stěn dle DIN 4102-4, tab. 48	≥ 100 mm	≥ 100 mm

## Přídavné funkce / výkonové charakteristiky

### Třída protihlukové ochrany

II

II

s uzavíracím profilem s těsněním

41 dB

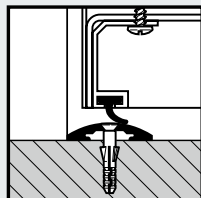
40 dB

se spouštěcím těsněním

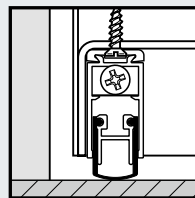
38 dB

38 dB

## Zakončení dveří



**Typ 1**  
Hliníkový uzavírací  
profil s těsněním,  
zárubeň s náběhovým  
prahem



**Typ 2**  
Podlahové těsnění  
spouštěcí

## Dodatečné vybavení

Prosklení	Strana 46
Pevné horní díly	Strana 48
Speciální výbava	Strana 51
Rozměry	Strana 58

Rozsah velikostí	RS55-1		RS55-2	
	Šířka	Výška	Šířka	Výška
Doporučený stavební rozměr (objednací rozměr)	625 – 1250	1750 – 2500	1375 – 2500	1750 – 2500
S pevným horním dílem		– 3500		– 3500
Šířka pohyblivého křídla			750 – 1250	
Šířka pevného křídla			500 – 1250	

Veškeré rozměry v mm

**25hours Hotel Hamburg Hafencity**  
**Architekt: Böge Lindner 2K Architekten, Hamburg**



**Výrobky Hörmann**

- Ocelové protipožární dveře T30 H3
- Ocelové protipožární dveře T30 HL 321
- Ocelová systémová stěna T30





# Protihlukové dveře HS75 / H16 S

1křídle



Vysoce tlumící  
hluk až 61 dB



**Tlustá polodrážka**  
Tloušťka křídla dveří  
75 mm

## Hlavní funkce

**dB**

**Vysoce zvukoizolační**  
Akustické hodnoty  
50 – 61 dB

## Přídavné funkce

(při odpovídající  
výbavě)

**T90**

**Protipožární**  
H16 S

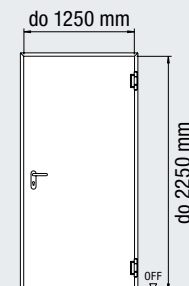
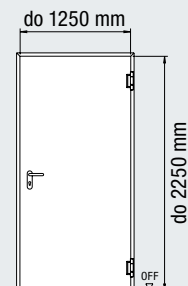
**RS**

**Kouřotěsné**

**WK 2**

**Ochrana proti  
vloupání**

**RC 2**



## Protihlukové dveře

### Konstrukce

### Dveřní křídlo

### Tloušťka plechu

### Druh polodrážky

## HS75-1

### svařená konstrukce

75 mm

1,0 mm

tlustá polodrážka

## H16 S-1

### svařená konstrukce

75 mm

1,0 mm

tlustá polodrážka

### Montáž do

zdiva	≥ 115 mm	≥ 240 mm
betonu	≥ 100 mm	≥ 140 mm

### Přídavné funkce / výkonové charakteristiky

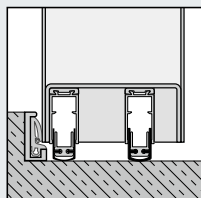
#### Třída protihlukové ochrany

	IV	V	IV	V
s dorazovou kolejničí s těsněním a 2 spouštěcími podlahovými těsněními	-	53 dB	-	53 dB
se 2 spouštěcími podlahovými těsněními	50 dB	-	50 dB	-
s dorazovou kolejničí s těsněním	51 dB	-	51 dB	-

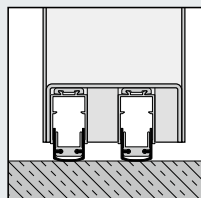
### Pro zvýšené požadavky protihlukové třídy VI

se 2 spouštěcími podlahovými těsněními	59 dB	-	59 dB	-
se 2 hliníkovými uzavíracími profily s těsněním a náběhovým prahem	59 dB	-	59 dB	-
s dorazovou kolejničí s těsněním	61 dB	-	61 dB	-

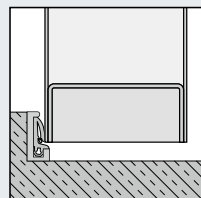
## Zakončení dveří



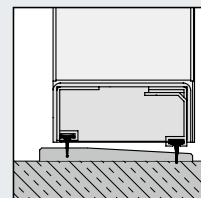
Dorazová lišta s těsněním a 2 spouštěcími podlahovými těsněními



2 spouštěcí podlahová těsnění



Dorazová kolejničí s těsněním



Náběhový práh s těsněním

## Dodatečné vybavení

Prosklení	Strana 46
Pevné horní díly	Strana 48
Speciální výbava	Strana 51
Rozměry	Strana 58

Rozsah velikostí	HS75-1		H16 S-1	
	Šířka	Výška	Šířka	Výška
<b>Doporučený stavební rozměr (objednací rozměr)</b>	625 – 1250	1750 – 2250	625 – 1250	1750 – 2250

Veškeré rozměry v mm

**Kancelářská budova na Rödingsmarkt, Hamburg**  
**Architekt: Bothe, Richter, Teherani, Hamburg**



**Výrobky Hörmann**

- Ocelové protipožární dveře T30 H3
- Ocelové protipožární dveře T90 H16
- Ocelové protipožární dveře T30 STS
- Hliníkové protipožární dveře T30 HE 311

# Multifunkční dveře

## D65 OD

1křídle a 2křídle



**Tenká polodrážka**  
Tloušťka křídla dveří  
65 mm



**Tlustá polodrážka**  
Tloušťka křídla dveří  
65 mm



**Dveře bezfalcové**  
Tloušťka křídla dveří  
59 mm

### Hlavní funkce



**Multifunkční dveře**

### Přídavné funkce



**Tlumící hluk**  
Akustické hodnoty  
32 – 42 dB



**Ochrana proti vloupání**  
Ne ve spojení s prosklením a horním dílem od 625 × 1750 mm do 1250 × 2500 mm



Dodání jako E65



Dodání jako E65



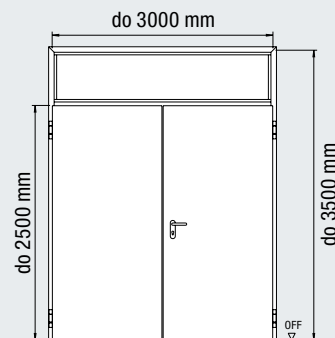
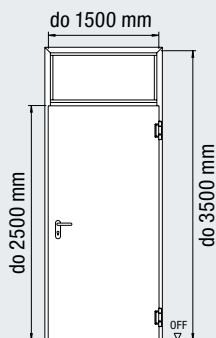
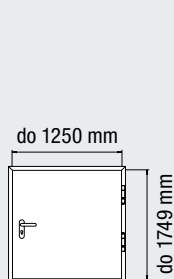
**Použití v exteriéru**  
Označeno podle normy DIN EN 14351-1



**Dekoratívny povrchy**  
s tlustou polodrážkou

### Dodatečné vybavení

Prosklení	Strana 46
Pevné horní díly	Strana 48
Dekoratívny povrchy	Strana 50
Speciální výbava	Strana 51
Rozměry	Strana 58



### Multifunkční dveře

#### Konstrukce

#### Dveřní křídlo

#### Tloušťka plechu

#### Druh polodrážky

### D65-1 OD

#### celoplošně lepená konstrukce

65 / 59 mm

1,0 / 1,5 mm

tenká polodrážka / tlustá polodrážka / dveře bezfalcové

### D65-2 OD

#### celoplošně lepená konstrukce

65 / 59 mm

1,0 / 1,5 mm

tenká polodrážka / tlustá polodrážka / dveře bezfalcové

### Montáž do

zdiva	≥ 115 mm	≥ 115 mm
betonu	≥ 100 mm	≥ 100 mm
pórobetonových tvárnic	≥ 150 mm	≥ 175 mm
pórobetonových desek	≥ 150 mm	≥ 175 mm
předmontovaných stěn dle DIN 4102-4, tab. 48	≥ 100 mm	≥ 100 mm
předmontovaných stěn dle DIN 4102-4, tab. 49	≥ 130 mm	≥ 130 mm

### Přídavné funkce / výkonové charakteristiky

#### Tepelná izolace $U_D$ dle DIN ISO 10077-1

1,5 W/(m<sup>2</sup>·K)\*

1,5 W/(m<sup>2</sup>·K)\*

#### Třída protihlukové ochrany

	I (standardně)	II (volitelně)	III (volitelně)	I (standardně)	II (volitelně)	III (volitelně)
s uzavíracím profilem s těsněním	33 dB	-	42 dB	33 dB	-	42 dB
se spouštěcím těsněním	32 dB	38 dB	-	32 dB	38 dB	42 dB
s dorazovou kolejnicí s těsněním	33 dB	-	42 dB	33 dB	-	42 dB
se 4strannou obvodovou zárubní	33 dB	-	42 dB	33 dB	-	42 dB

\* u dveří bez prosklení a bez horního dílu

Rozsah velikostí	D65-1 OD		D65-2 OD	
	Šířka	Výška	Šířka	Výška
<b>Doporučený stavební rozměr (objednávací rozměr)</b>	500 – 1500	500 – 2500	1375 – 3000	1750 – 2500
<b>S pevným horním dílem</b>		– 3500		– 3500
Šířka pohyblivého křídla			750 – 1500	
Šířka pevného křídla			500 – 1500	

Veškeré rozměry v mm

**Wittenstein Innovationsfabrik, Igersheim-Harthausen**  
**Architekt: HENN Architekten, Mnichov**



**Výrobky Hörmann**

- Ocelové protipožární dveře H3
- Protipožární posuvná vrata FST
- Ocelové protipožární dveře STS
- Rychloběžná vrata V 5015 SEL
- Průmyslová sekční vrata SPU F42

# Ocelové dveře D65

1křídle a 2křídle



**Tenká polodrážka**  
Tloušťka křídla dveří  
65 mm

## Hlavní funkce

Multifunkční dveře

MZ

## Přídavná funkce

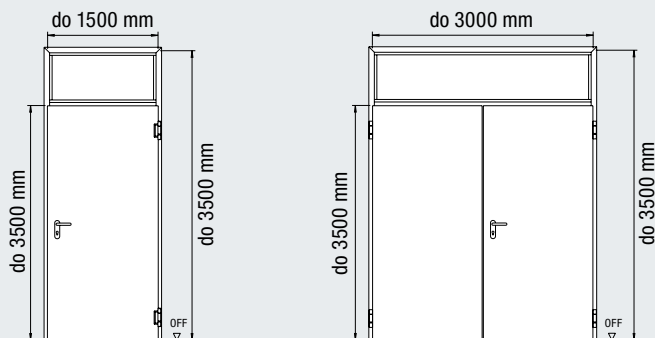
(při odpovídající  
výbavě)

dB

**Tlumící hluk**  
Akustické hodnoty  
38 – 45 dB



**Použití v exteriéru**  
Označeno podle normy  
DIN EN 14351-1



## Ocelové dveře

### Konstrukce

#### Dveřní křídlo

#### Tloušťka plechu

#### Druh polodrážky

## D65-1

### svařená konstrukce

65 mm

1,5 mm

tenká polodrážka

## D65-2

### svařená konstrukce

65 mm

1,5 mm

tenká polodrážka

### Montáž do

zdiva ●  
betonu ●  
pórobetonových tvárníc ●  
pórobetonových desek ●  
sádkartonových příček ●

●  
●  
●  
●  
●

### Přídavné funkce / výkonové charakteristiky

#### Tepelná izolace $U_D$

dle DIN ISO 10077-1

1,6 W/(m<sup>2</sup>·K)

1,6 W/(m<sup>2</sup>·K)

#### Třída protihlukové ochrany

II

III

-

-

s uzavíracím profilem s těsněním

40 dB

-

-

-

se spouštěcím těsněním

38 dB

-

-

-

s dorazovou kolejničí s těsněním

-

45 dB

-

-

#### Zatížení větrem

Třída C5

Třída C2

#### Vodotěsnost při silném dešti

Třída 1A – 7A

Třída 4A

#### Propustnost vzduchu

Třída 3 – 4

Třída 2

#### Obsluha

Třída 2 – 4

#### Mechanická pevnost

Třída 4

#### Chování mezi rozdílnými klimaty

Třída 2(d) – 3(e)

Třída 1

Uvedené hodnoty jsou závislé na vybavení dveří a montážní situaci

## Dodatečné vybavení

Prosklení	Strana 46
Pevné horní díly	Strana 48
Speciální výbava	Strana 51
Rozměry	Strana 58

Rozsah velikostí	D65-1		D65-2	
	Šířka	Výška	Šířka	Výška
Doporučený stavební rozměr (objednávací rozměr)	625 – 1500	2500 – 3500	1250 – 3000	2500 – 3500
S pevným horním dílem		– 3500		– 3500
Šířka pohyblivého křídla			750 – 1500	
Šířka pevného křídla			500 – 1500	

Veškeré rozměry v mm

# Více variant provedení pomocí prosklení



Ocelový profil šedobílého odstínu



Profil z ušlechtilé oceli

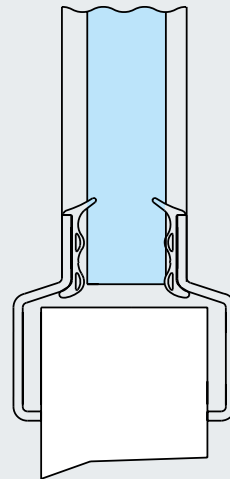
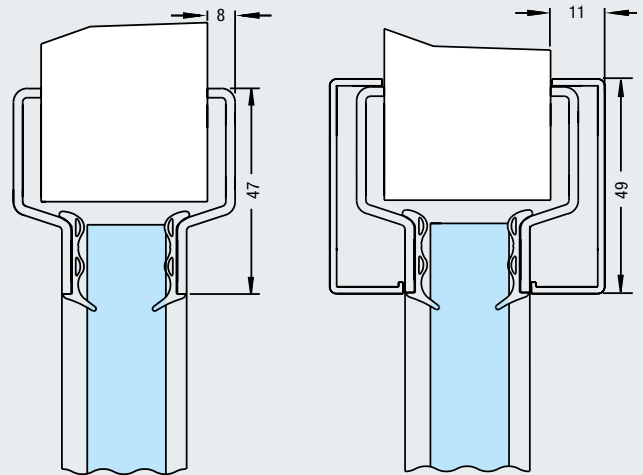


Hliníkový profil krytu

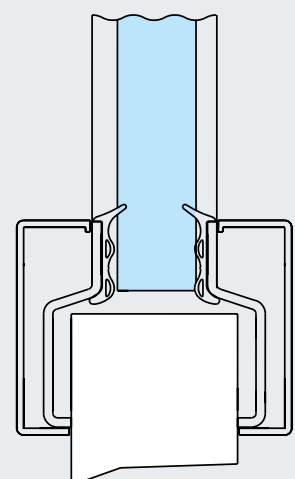
## Zasklívací rám z oceli nebo hliníku

Profily prosklení jsou standardně dodávány z pozinkované oceli opatřené základním nástřikem práškové barvy v šedobílém odstínu (podobném RAL 9002).

Na přání můžete dostat i profily z kartáčované ušlechtilé oceli a obdélníkové prosklení s hliníkovými profily eloxovanými v přírodním odstínu (F1).

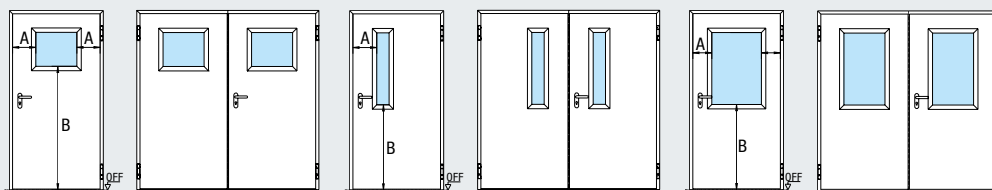


Ocelový profil



Hliníkový profil krytu

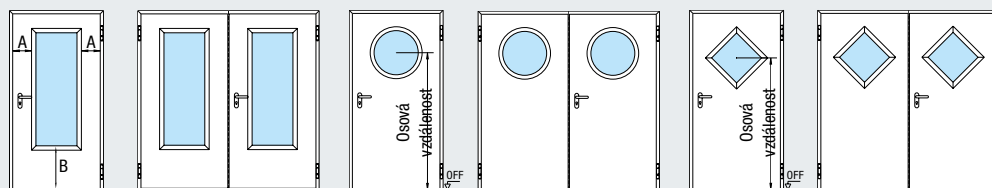
Prosklení ve standardní velikosti jsou přizpůsobena velikosti dveří a díky úzkým profilům mají působivý a jednotný vzhled. Kliky dveří nezasahují do průhledu sklem.



Prosklení, vzhled 0

Prosklení, vzhled 1

Prosklení, vzhled 2



Prosklení, vzhled 3

Kruhové prosklení

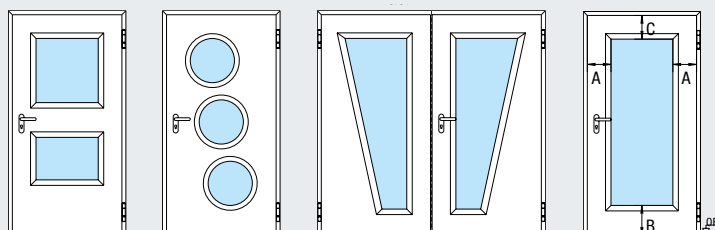
Diagonální prosklení

	H3D	H3 VM	H3 OD	H3G	H3 OD RC 2	H6	H6 RC 2	H16	H16 OD	H16 G 1křídle	H16 RC 2	RS 55	D65 D65 OD
Provedení – (● – standardně, ○ – volitelně s prosklením dle volby)													
Obr. 0	○	○	○	○	○	○	○	○		○	○	○	●
Obr. 1	●	●	●	●	●	●	●	●	●	●	●	●	●
Obr. 2	●	●	●	●	●	●	●	●	●	●	●	●	●
Obr. 3	●	●	●	●		●		●	●	●		●	●
Kruhové prosklení	●	●	●	●	●	●	●	●		●	●	●	●
Diagonální prosklení	○	○		○		○		○				○	●
Prosklení podle volby	●	●	● <sup>1)</sup>	●	●	●	●	●		●	●	●	●

<sup>1)</sup> Kruhové prosklení u STS 90 a STU 90 není možné!

### Speciální prosklení na požádání

Kromě výše zobrazených prosklení dodáváme na přání jednotabulová nebo vícetabulová speciální prosklení různých tvarů a uspořádání v rámci přípustných šířek okrajů, výšek soklů a velikostí prosklení.



Prosklení podle volby

Minimální šířky okrajů	A – šířka okraje na boku	B – výška soklu od horní hrany hotové podlahy	C – šířka okraje nahoře
H3D	215	440	215
H3-1 OD	215	225	215
H3-2 OD	241	231	241
H3 G	215	965	215
H3 OD RC 2	215	965	215
H6	215	270	215
H6 RC 2	215	965	215
H16	215	270	215
H16 G-1	215	965	215
H16 RC 2	215	965	215
STS / STU	215*	215*	215*
RS 55	215	225	215
H16 OD	265	500	470
D65, D65 OD	215	225	215
RC 2, RC 3 D65 OD	215	965	512

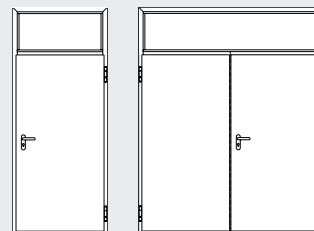
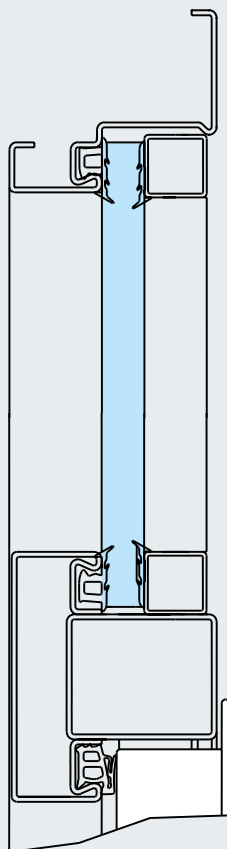
\* Na požádání je možná i minimální šířka okraje 160 mm.

# Dveře na výšku celé místnosti díky pevným horním dílům



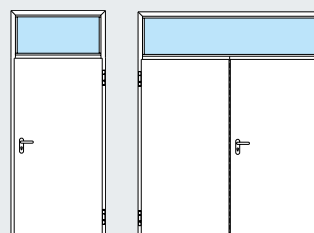
Díky pevným horním dílům můžete dveře vašeho objektu individuálně přizpůsobit celé výšce místnosti. Harmonického vzhledu docílíte díky průběžným profilům zárubní.

## Pevné horní díly



### S ocelovým panelem

Výška min. 250 mm  
max. 1000 mm



### S prosklením

Výška min. 250 mm  
max. 1000 mm



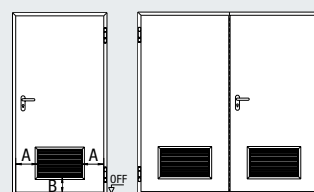
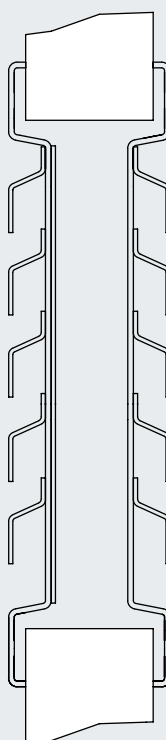
### S větrací mříží

Výška min. 250 mm  
max. 1000 mm



Všechny větrací mříže se skládají z ocelového plechu bránícího prostrčení s perforovaným plechem uvnitř. Dodávají se pozinkované, s práškovým nástřikem v šedobílé barvě (podobné RAL 9002).

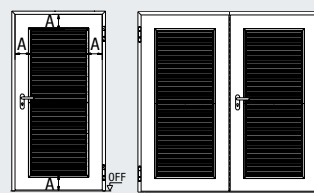
## Větrací mříže



Výška mříže: 365 mm

Šířka okraje A: 220 mm

Výška soklu B: 180 mm



### Velikost podle výběru

Šířka okraje A: min. 180 mm

Šířka: min. 250 mm

max. 1140 mm

Výška: min. 250 mm

max. 2395 mm

U dveří bránících vluštění

Šířka: max. 800 mm

Výška: max. 1370 mm



# Přehled prosklení, větracích mříží a pevných horních dílů

	H3D	H3 OD	H6	H16 OD	H16	HS75	H16 S	RS55	D65 OD RC 2	D65 OD RC 3	D65 OD	D65
<b>Variety prosklení (viz str. 46 – 47)</b>												
Obdélníkové prosklení, vzhled 0	○	○	○	○	○			○	○	○	●	●
Obdélníkové prosklení, vzhled 1	● <sup>1)</sup>	●	●	●	●			●	○		●	●
Obdélníkové prosklení, vzhled 2	● <sup>1)</sup>	●	●	●	●			●	○	○	●	●
Obdélníkové prosklení, vzhled 3	● <sup>1)</sup>	● <sup>1)</sup>	● <sup>1)</sup>	● <sup>1)</sup>	● <sup>1)</sup>			●	○	○	○	○
Kruhové prosklení	● <sup>1)</sup>	● <sup>1)</sup>	● <sup>1)</sup>	● <sup>1)</sup>	● <sup>1)</sup>			●			●	●
Diagonální prosklení	○	○	○	○	○			○	○		●	●
Prosklení lícující s plochou podle volby		○										
Prosklení podle volby Dodržujte prosím max. rozměry na straně 47	○	○	○	○	○			○	○	○	○	○
<b>Větrací mříže (viz str. 48)</b>												
Standardně									●		●	●
Velikost podle výběru									●		●	●
<b>Pevný horní díl (viz str. 48)</b>												
Ocelový panel / protipožární panel		● <sup>2)</sup>							●		●	●
Prosklení		● <sup>2)</sup>	● <sup>3)</sup>						●	● <sup>4)</sup>	●	●
Větrací mříže											●	●
<b>Druhy skla</b>												
Sklo Promaglas 30, čiré, 17 mm <sup>5)</sup>	●	●										
Sklo Promaglas 30, čiré, P4A, 21 mm (WK 2 / RC 2) <sup>5)</sup>		●										
Sklo Promaglas 60, čiré, 21 mm <sup>5)</sup>			●									
Sklo Promaglas 90, čiré, 37 mm <sup>5)</sup>				●	●							
Bezpečnostní sklo P6B, 18 mm (WK 2 / RC 2)									●			
Bezpečnostní sklo P7B, 28 mm (WK 3 / RC 3)										●		
Drátové sklo 6 mm*								○			○	○
Izolační drátové sklo / laminované bezpečnostní sklo 20 mm								○			○	○
Laminované bezpečnostní sklo VSG 6 mm								●			●	●
Jednovrstvé bezpečnostní sklo ESG 6 mm								○			○	○
Sklo s lesklou drátěnou vložkou 7 mm*								○			○	○
Laminované sklo s ocelovými vlákny 6 mm*								○			○	○
Připraveno pro sklo na straně stavby (6 nebo 20 mm)											○	○

● Standardně

○ Možnost na základě zvoleného prosklení

<sup>1)</sup> ne pro dveře bránící vloupání

<sup>2)</sup> do WK 2 / RC 2

<sup>3)</sup> jen 1křídle

<sup>4)</sup> do WK 3 / RC 3

<sup>5)</sup> není vhodné pro venkovní použití nebo při přímém slunečním záření

U dveří bránících vloupání s výbavou WK 4 / RC 4 nejsou možná žádná prosklení, větrací mříže nebo pevné horní díly. Protipožární dveře s prosklením musí být vybaveny dveřním zavíračem.

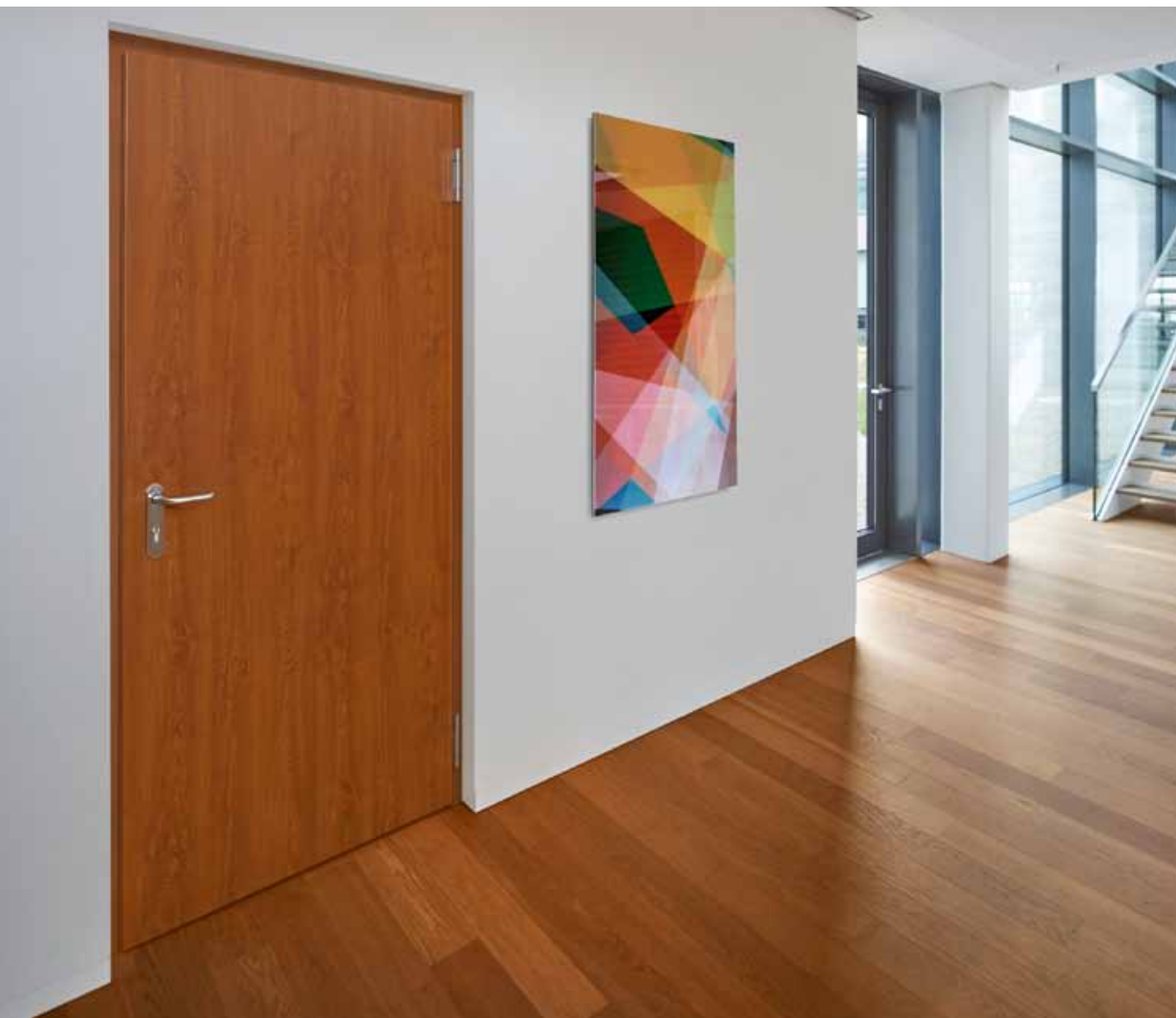
U zárubní DryFix, rohových a obvodových zárubní s diagonálním upevněním a dvouploškových obvodových zárubní nejsou možné žádné pevné horní díly!

Hodnoty tepelné izolace neplatí pro dveře s prosklením nebo horním dílem.

\* Mějte prosím na paměti, že v závislosti na využití budovy není podle vyhlášky o pracovištích a předpisu pro předcházení úrazům přípustné použití drátového skla.

# Dekoratívny povrchy

Pro H3 OD a D65 OD



Zlatý dub



Tmavý dub/ořech



Winchester

Pokrytí fólií odolnou proti UV záření zprostředkuje do detailu propracovaný, přirozený vzhled dřeva. Zárubeň může být na přání opatřena práškovým nástřikem v základním odstínu barvy dřeva.

## Speciální výbava

Pro bezbariérovou výstavbu, exkluzivní vzhled dveří a více pohodlí



# Pohon dveří HDO 200 Hörmann

Kompletně sladěný systém –  
dveře i pohon od jednoho výrobce

**o 25 % cenově  
výhodnější než  
srovnatelné pohony**



HDO 200 se senzorovou lištou

Automatické dveře s otočným křídlem Hörmann s pohonem HDO 200 jsou univerzálně použitelné. Díky tichému provozu jsou obzvláště vhodné pro nemocnice a kancelářské prostory. Mimo to automatické dveře přesvědčují komfortním otvíráním, čímž vznikají bezbariérové průchody. Regulace rychlosti zajišťuje konstantní otvírací a zavírací rychlost. Integrovaný programový přepínač umožňuje individuální nastavení. Automatické dveře se obsluhují zcela pohodlně pomocí tlačítek, radarového hlásiče / hlásiče pohybu nebo pomocí ovládacích prvků s technologií BiSecur.

- Komfortní otvírání pro bezbariérové průchody
- Tichý provoz, tudíž mnohostranně použitelné, např. v kancelářích nebo nemocnicích
- Regulace rychlosti zajišťuje konstantní otvírací a zavírací rychlost
- Provozní režimy: „Automaticky“, „Trvale otevřeno“, „Noc“, „Zavírací doba“
- Integrovaný programový přepínač pro „Vypnuto“, „Automaticky“ a „Trvale otevřeno“
- Obsluha tlačítky, radarovým detektorem, detektorem pohybu atd.
- Volitelně s technikou BiSecur k obsluze všemi dálkovými ovladači Hörmann, dálkovými ovládacími prvky, vnitřními tlačítkovými spínači nebo aplikací BiSecur



## Dveře i pohon od jednoho výrobce

Dveře a pohon dostanete jako ideálně přizpůsobený kompletní systém. Dodáváme dveře a pohon včetně potřebného montážního materiálu, a to vše od jednoho výrobce. Tak může být dveřní zařízení namontováno a uvedeno do provozu podstatně jednodušeji a rychleji.

# Zvláštní přání?

U firmy Hörmann jste na správné adrese



## Zámky

Kromě normálního použití dveří jsou v objektech často zapotřebí i speciální funkce zámků nebo přídavné zámky. Možné speciální a přídavné zámky:

- Antipanikové zámky s různými funkcemi
- Zámek s dvojitou cylindrickou vložkou (zamykatelný se 2 různými cylindrickými vložkami)
- Západkový zámek s otvorem pro profilovou cylindrickou vložku
- Blokový zámek
- Motorový zámek
- Samozamykací antipanikový zámek



## Elektrická výbava

V objektech jsou sestavy dveří často vybaveny poplašným zařízením, zajištěním únikové cesty nebo kontrolou přístupu. V závislosti na požadavku jsou možné různé komponenty:

- Závorový kontakt
- Detektory otevření
- Elektrické otvírače dveří
- Otvírače únikových dveří
- Drátové poplašné zařízení
- Motorový zámek
- Uzamknutí dveří
- Elektronické uzavírací prvky
- Skrytý kabelový přechod



## Uzávěry nouzových východů

### Uzávěry panikových dveří

Pro únikové dveře je podle normy DIN EN 179 a DIN EN 1125 předepsáno zvláštní vybavení kováním a zámky. Firma Hörmann vám pro příslušné požadavky nabízí řadu variant výbavy.

#### Uzávěry pro nouzové východy podle normy DIN EN 179

- Kování jako antipanikové sady nebo sady klika/koule s krátkým štítkem nebo rozetou s vhodnými tvary klik
- Antipanikový zámek DIN EN 179
- Samozamykací nebo motorem vybavený antipanikový zámek

#### Panikové uzávěry podle normy DIN EN 1125

- Kování s tyčovým madlem nebo tlačnou tyčí v kombinaci s řadou sad klik zkoušených podle normy DIN EN 1125
- Antipanikový uzávěr DIN EN 1125 s různými funkcemi
- Až RC 3 (2křídle) nebo RC 4 (1křídle)

# Horní zavírače dveří Hörmann

Vhodné řešení pro každý požadavek



Samozavírač dveří HDC 35

S volnoběžnou funkcí, kouřovou spínací centrálou nebo mechanickou aretací – Hörmann nabízí pro každé dveře vhodné samozavírače s odpovídající výbavou. Výrobky přitom přesvědčují nejen kvalitou, ale také komfortem a designem.

## **HDC 35**

Samozavírač dveří s kluznou lištou standardně dodávaný u 1křídlových dveří

## **TS 4000**

Samozavírač dveří s ramínkem a s tlumením otvírání

## **TS 5000**

Samozavírač dveří s kluznou lištou a těsněním otvoru

## **TS 5000 EC-Line**

Samozavírač dveří s kluznou lištou s vysokým komfortem průchodu a velkou zavírací silou (bezbariérový dle DIN 18010 / DIN SPEC 1104)

## **TS 5000 ISM**

Samozavírač dveří s kluznou lištou s integrovanou regulací pořadí zavírání pro 2křídlové dveře

## **TS 5000 E**

Samozavírač dveří s kluznou lištou s elektromechanickou aretací

## **TS 5000 E-FS**

Samozavírač dveří s kluznou lištou s funkcí volnoběhu

## **TS 5000 R**

Samozavírač dveří s kluznou lištou s elektromagnetickou aretací a kouřovou spínací centrálou

## **TS 5000 R-FS**

Samozavírač dveří s kluznou lištou s funkcí volnoběhu a kouřovou spínací centrálou

## **TS 5000 E-ISM**

Samozavírač dveří s kluznou lištou s elektromechanickou aretací a integrovanou regulací pořadí zavírání pro 2křídlové dveře

## **TS 5000 R-ISM**

Samozavírač dveří s kluznou lištou s elektromagnetickou aretací, kouřovou spínací centrálou a integrovanou regulací pořadí zavírání pro 2křídlové dveře



Samozavírač dveří TS 4000



Samozavírač dveří TS 5000



Samozavírač dveří TS 83

**TS 83**

Samozavírač dveří s ramínkem a s tlumením otvírání

**TS 93**

Samozavírač dveří s kluznou lištou a těsněním otvoru

**TS 93 GSR**

Samozavírač dveří s kluznou lištou s regulací pořadí zavírání a průchozí kluznou lištou

**TS 93 EMF / EMR**

Samozavírač dveří s kluznou lištou s elektromagnetickou aretací a kouřovou spínací centrálou

**TS 93 GSR EMF2**

Samozavírač dveří s kluznou lištou s regulací pořadí zavírání a elektromagnetickou aretací u obou křídel

**TS 93 GSR EMR2**

Samozavírač dveří s kluznou lištou s regulací pořadí zavírání, elektromagnetickou aretací u obou křídel a integrovanou kouřovou ohlašovací centrálou

**ITS 96**

Integrovaný samozavírač dveří s kluznou lištou

**ITS 96 GSR**

Integrovaný samozavírač dveří s kluznou lištou s integrovanou regulací pořadí zavírání

**ITS 96 EMF**

Integrovaný samozavírač dveří s kluznou lištou s elektromagnetickou aretací

**TS 99 FL**

Samozavírač dveří s kluznou lištou s regulací pořadí zavírání, elektromagnetickou aretací v pevném křídle a přídatnou volnoběžnou funkcí u průchozího křídla

**TS 99 FLR**

Samozavírač dveří s kluznou lištou s regulací pořadí zavírání, elektromagnetickou aretací v pevném křídle a přídatnou volnoběžnou funkcí u průchozího křídla a kouřovou ohlašovací centrálou



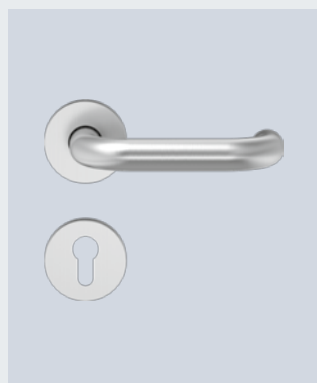
Samozavírač dveří TS 93 / TS 99



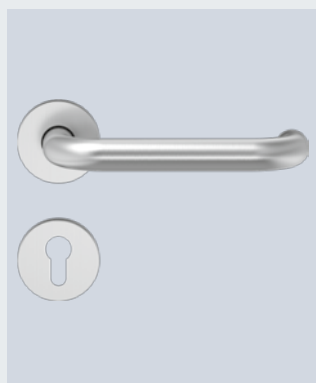
Integrovaný samozavírač dveří ITS 96

# Sady klik

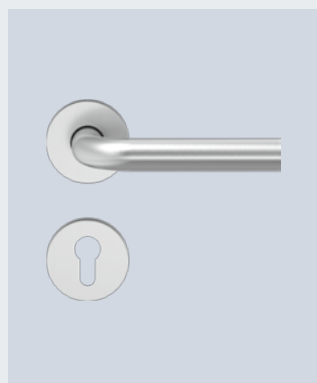
## Podle vašich individuálních přání



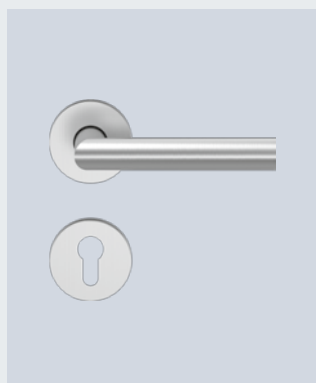
Protipožární klika / klika D-110



Protipožární klika / klika D-190



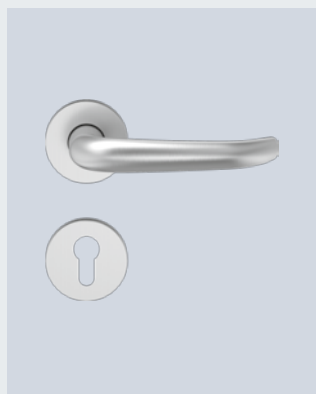
Protipožární klika / klika D-210



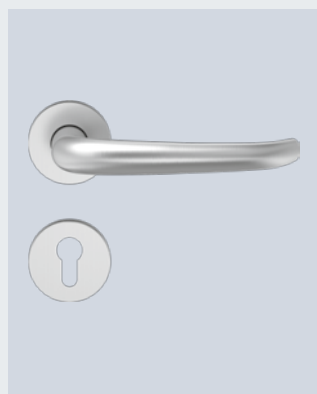
Protipožární klika / klika D-310



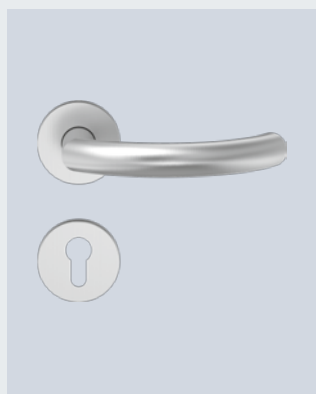
Protipožární klika / klika D-330



Protipožární klika / klika D-410



Protipožární klika / klika D-490



Protipožární klika / klika D-510

Multifunkční dveře Hörmann dostanete standardně s černou umělohmotnou klikovou sadou s krátkým štítkem, připravené pro profilovou cylindrickou vložku a dózický klíč (bez obrázku). Na přání vám dodáme již ze závodu naše multifunkční dveře s kvalitní klikovou sadou z hliníku nebo ušlechtilé oceli.

### **Protipožární klika / klika D-110**

S kluznými ložisky z hliníku nebo ušlechtilé oceli  
S kuličkovým ložiskem z ušlechtilé oceli

### **Protipožární klika / klika D-190**

S kluznými ložisky z ušlechtilé oceli

### **Protipožární klika / klika D-210**

S kluznými ložisky z hliníku nebo ušlechtilé oceli

### **Protipožární klika / klika D-310**

S kluznými ložisky z hliníku nebo ušlechtilé oceli  
S kuličkovým ložiskem z ušlechtilé oceli

### **Protipožární klika / klika D-330**

S kluznými ložisky z hliníku nebo ušlechtilé oceli  
S kuličkovým ložiskem z ušlechtilé oceli

### **Protipožární klika / klika D-410**

S kluznými ložisky z hliníku nebo ušlechtilé oceli  
S kuličkovým ložiskem z ušlechtilé oceli

### **Protipožární klika / klika D-490**

S kuličkovým ložiskem z ušlechtilé oceli

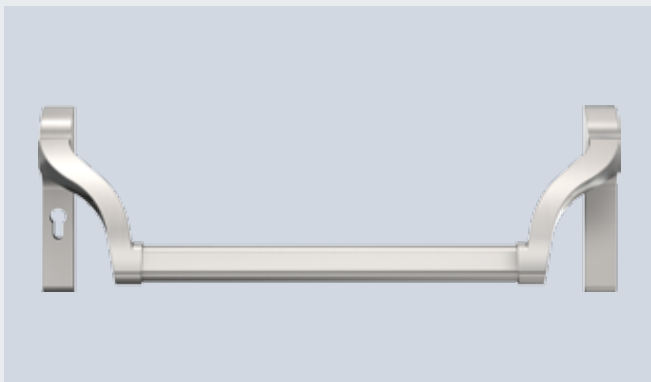
### **Protipožární klika / klika D-510**

S kluznými ložisky z hliníku nebo ušlechtilé oceli  
S kuličkovým ložiskem z ušlechtilé oceli



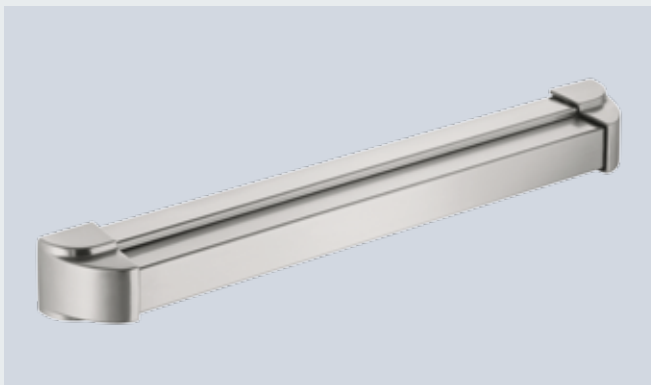
# Panikové uzávěry / dveřní zarážky

Pro kompletní výbavu dveří



## Tyčové madlo Hörmann (tlačné)

- Obzvláště zalomená ramena madla pro použití elektronických cylindrických vložek a při krátkých vzdálenostech profilových cylindrických vložek
- Velmi stabilní trubka madla
- Povrchy: ušlechtilá ocel, stříbrný hliník F1 s nástřikem, s černým / červeným nástřikem (na základě EPN 900 IV Alu)
- Zkoušeno podle EN 1125, EN 1634, EN 1191



## Tyčové madlo Hörmann (dotykové)

- Použitelné jako zavírací systém dle EN 1125
- Povrchy: ušlechtilá ocel, hliník F1 s nástřikem
- Zkoušeno podle EN 1125, EN 1634



Dveřní zarážka BS 55



Dveřní zarážka BS 44



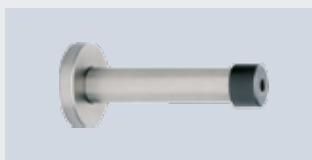
Dveřní zarážka BS 45



Dveřní zarážka BS 65



Dveřní zarážka WS 46



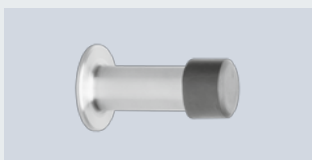
Dveřní zarážka WS 96

## Podlahové dveřní zarážky BS

Ušlechtilá ocel

## Nástěnné dveřní zarážky WS

Ušlechtilá ocel

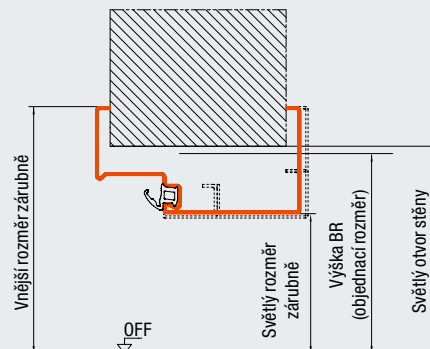
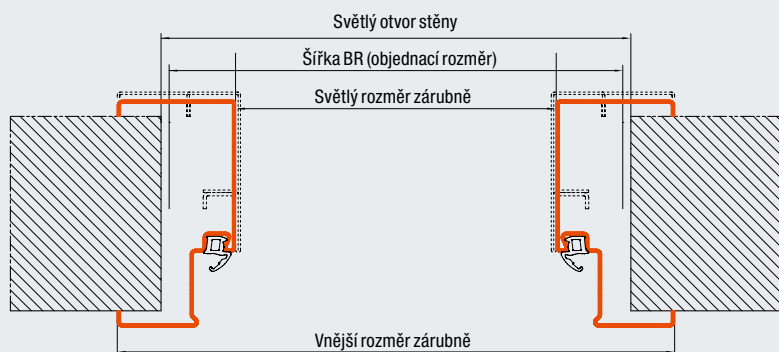


Dveřní zarážka WS 76



Dveřní zarážka WS 82

# Rozměry



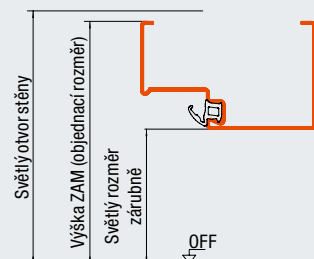
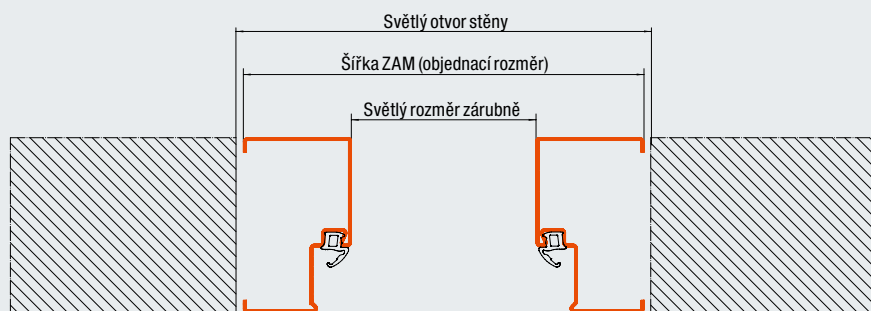
	3stranná obvodová zárubeň (dveře / klapky)		4stranná obvodová zárubeň (dveře)		4stranná obvodová zárubeň (klapka)	
	Šířka BR	Výška BR	Šířka BR	Výška BR	Šířka BR	Výška BR
<b>Dveře / klapky s rohovou zárubní / zárubní DryFix / rohovou zárubní s přídatnou zárubní / 1dílnou obvodovou zárubní</b>						
Světlý rozměr zárubně	- 82	- 42	- 82	- 70	- 82	- 82
Vnější rozměr zárubně	+ 64	+ 31	+ 64	+ 76	+ 64	+ 64
Světlý otvor stěny	+0 až 20	+0 až 15	+0 až 20	+0 až 15	+0 až 20	+0 až 15

### Dveře / klapky s 2plášťovou obvodovou zárubní

Světlý rozměr zárubně	- 90	- 46	- 88	- 76	- 88	- 88
Vnější rozměr zárubně	+ 64	+ 31	+ 64	+ 76	+ 64	+ 64
Světlý otvor stěny	+0 až 20	+0 až 15	+0 až 20	+0 až 15	+0 až 20	+0 až 15

Dveře a klapky s obvodovou zárubní pro lehké příčky: doporučený stavební rozměr = světlý otvor stěny

Veškeré rozměry v mm



	3stranná obvodová zárubeň (dveře/klapky)		4stranná obvodová zárubeň (dveře/klapky)	
	Šířka ZAM	Výška ZAM	Šířka ZAM	Výška ZAM
<b>Dveře/klapky s blokovou zárubní (montáž v otvoru)</b>				
Světlý rozměr zárubně	- 146	- 73	- 146	- 146
Světlý otvor stěny	10 až 20	+ 20	10 až 20	+ 20

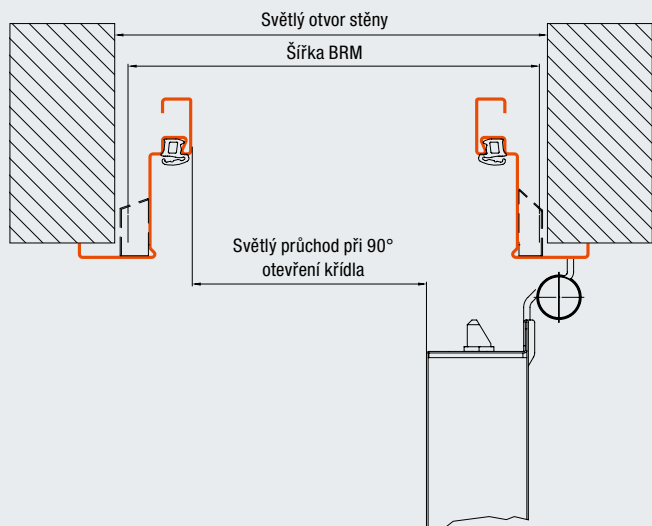
Veškeré rozměry v mm

# Světlé průchozí šířky

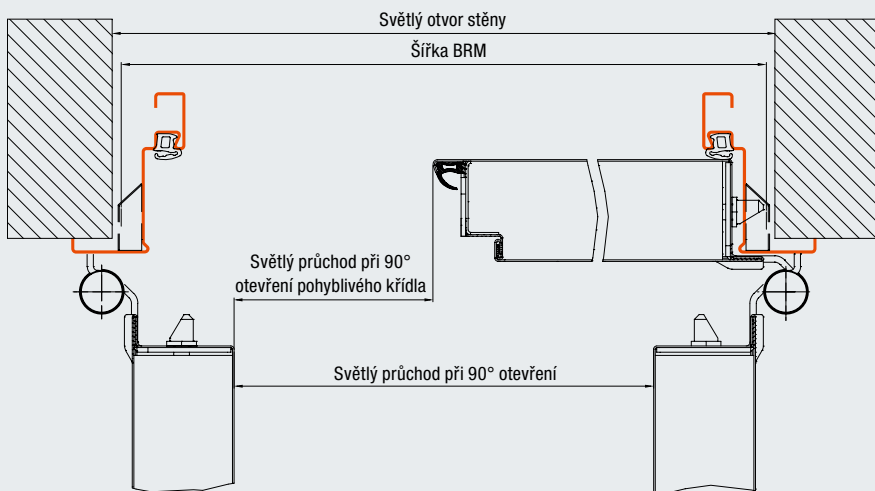
## Světlé průchozí šířky

Při úhlu otevření 90° bez ohledu na kování

### 1křídle dveře



### 2křídle dveře



	1křídle dveře	2křídle dveře	2křídle dveře, pohyblivé křídlo
<b>Tloušťka křídla dveří</b>			
45 mm, tenká polodrážka	BRB – 93	BRB – 104	BRB – 95
55 mm, tlustá polodrážka	BRB – 93	BRB – 104	BRB – 95
55 mm, tenká polodrážka	BRB – 103	BRB – 124	BRB – 109
65 mm, tlustá polodrážka	BRB – 103	BRB – 124	BRB – 109
65 mm, tenká polodrážka	BRB – 113	BRB – 144	BRB – 109
59 mm, dveře bezfalcové	BRB – 126	BRB – 170	BRB – 103
75 mm, tlustá polodrážka	BRB – 105		
78 mm, tenká polodrážka	BRB – 170	BRB – 170	BRB – 122

Veškeré rozměry v mm

# Technické detaily

	H3D	H3 OD		H3 G	H3 VM	H3 KT	H6		H16 OD		
	1křídle	Klapka	1křídle	2křídle	1křídle	2křídle	1křídle	Klapka	1křídle	2křídle	Klapka
<b>Hlavní funkce</b>											
Standardně	T30, třicetiminutová požární odolnost	T30, třicetiminutová požární odolnost			T30, třicetiminutová požární odolnost	T30, třicetiminutová požární odolnost	T30, třicetiminutová požární odolnost	T60, šedesátiminutová požární odolnost		T90, devadesátiminutová požární odolnost	
<b>Přídavná funkce standardní</b>											
Teplotná izolace $U_D = W/(m^2 \cdot K)$ dle DIN ISO 10077-1		1,5	1,5	1,5		1,6	1,9	1,7	1,7	1,7	
<b>Přídavné funkce při odpovídající výbavě</b>											
Kouřová ochrana	●	●	●	●	●		●	●	●	●	●
Ochrana proti hluku (dB)	37–44	32–40	32–40	32–44		38–42	38–45		38–43	37–45	34–44
Bránící vloupání (WK 2 / RC 2)	●		●	●		●	●		●	●	
Bránící vloupání (WK 3 / RC 3)			●	●		●	●				
Bránící vloupání (WK 4 / RC 4)			●				●				
<b>Dveřní křídlo</b>											
Tloušťka křídla	45	65/59	65/59	65/59	65	55/65	55/65	65	65	65	65
Tloušťka plechu	1,0	1,0	1,0/1,5	1,0/1,5	1,5	1,0/1,5	1,0/1,5	1,0	1,0	1,0/1,5	1,0
<b>Druh polodrážky</b>											
Tenká polodrážka	●	●	●	●	●	●	●	●	●	●	●
Tlustá polodrážka			●	●		●	●		●		
Dveře bezfalcové		●	●	●							
<b>Varianty zárubeň</b>											
Rohová zárubeň	●	●	●	●	●	●	●	●	●	●	●
Přídavná zárubeň	●	●	●	●	●	●	●	●	●	●	●
Zárubeň DryFix		●	●	●		●	●				●
Obvodová zárubeň (2plášťová)		●	●	●		●	●		●		●
Obvodová zárubeň	●	●	●	●	●	●	●	●	●	●	●
Bloková zárubeň, montáž do otvoru	●	●	●	●	●	●	●	●	●	●	●
<b>Schváleno pro montáž do</b>											
zdiva	●	●	●	●	●	●	●	●	●	●	●
betonu	●	●	●	●	●	●	●	●	●	●	●
pórobetonu, tvárnice, příp. přesných tvárnice	●	●	●	●	●	●	●	●	●	●	●
pórobetonových desek, vyztužených, vodorovných nebo svislých	●	●	●	●	●	●	●	●	●	●	●
předmontovaných stěn ze sádkartonových desek	●	●	●	●	●	●	●	●	●	●	●
<b>Doporučený stavební rozměr</b>											
Šířka	625	500	625	1375	875	1375	625	500	625	1375	500
	–	–	–	–	–	–	–	–	–	–	–
	1125	1250	1500	2500	1500	2500	1125	1250	1250	2500	1250
Výška	1750	500	1750	1750	2500	2500	1750	500	1750	1750	500
	–	–	–	–	–	–	–	–	–	–	–
	2250	1749	2500	2500	3250	2500	2250	1749	2500	2500	1749
<b>Prvek s pevným horním dílem</b>											
Maximální výška prvku BR			3500	3500		3500			3500		
Maximální výška křídla dveří			2500	2500		2500			2500		

Veškeré rozměry v mm



# Výrobní program Hörmann

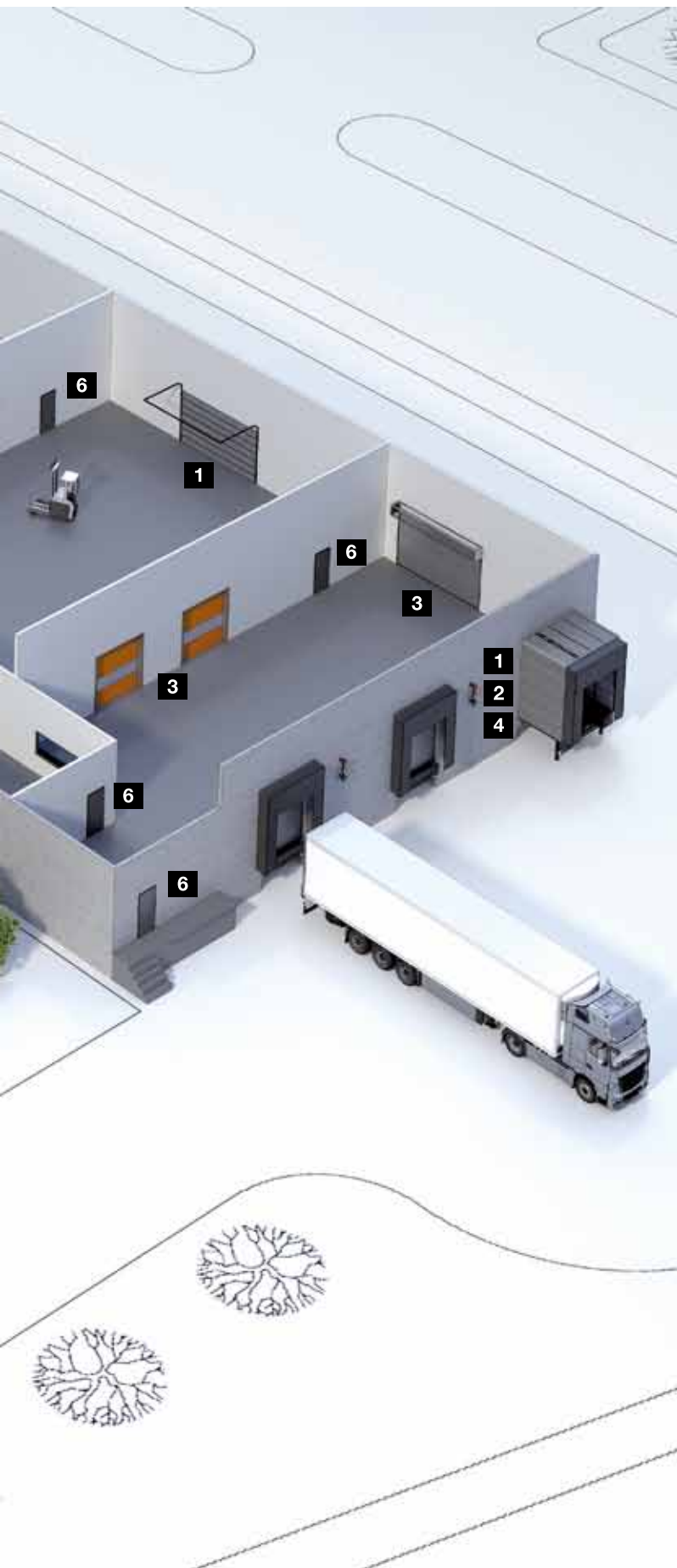
Všechno z jednoho zdroje pro vaši stavbu





### Rychlé servisní služby

Díky naší plošné servisní síti jsme i ve vaší blízkosti připraveni vám pomoci dvacet čtyři hodin denně.



**1 Sekční vrata**



**2 Rolovací vrata a rolovací mříže**



**3 Rychloběžná vrata**



**4 Nakládací technika**



**5 Posuvná vrata z oceli a ušlechtilé oceli**



**6 Multifunkční dveře z oceli a hliníku**



**7 Dveře z oceli a ušlechtilé oceli**



**8 Ocelové zárubně s vysoce kvalitními dřevěnými funkčními dveřmi Schörghuber**



**9 Celoprosklené hliníkové výplně otvorů**



**10 Posuvné dveře na pohon**



**11 Průhledová okna**



**12 Vrata pro hromadné garáže**

# Hörmann: kvalita bez kompromisu



Hörmann KG Amshausen, Německo



Hörmann KG Antriebstechnik, Německo



Hörmann KG Brandis, Německo



Hörmann KG Brockhagen, Německo



Hörmann KG Dissen, Německo



Hörmann KG Eckelhausen, Německo



Hörmann KG Freisen, Německo



Hörmann KG Ichttershausen, Německo



Hörmann KG Werne, Německo



Hörmann Alkmaar B.V., Nizozemsko



Hörmann Legnica Sp. z o.o., Polsko



Hörmann Beijing, Čína



Hörmann Tianjin, Čína



Hörmann LLC, Montgomery IL, USA



Hörmann Flexon LLC, Burgettstown PA, USA



Shakti Hörmann Pvt. Ltd., Indie

Společnost Hörmann nabízí ve svém sortimentu jako jediný výrobce na evropském trhu všechny důležité stavební prvky. Jsou zhotovovány ve vysoce specializovaných závodech pomocí nejnovější techniky. Díky celoplošnému pokrytí prodejních a servisních organizací v Evropě a přítomnosti v Americe a Asii je Hörmann váš silný mezinárodní partner pro vysoce kvalitní stavební prvky. V kvalitě bez kompromisu.

**GARÁŽOVÁ VRATA**  
**POHONY**  
**PRŮMYSLOVÁ VRATA**  
**NAKLÁDACÍ TECHNIKA**  
**DVEŘE**  
**ZÁRUBNĚ**



**Premium partner českého národního týmu**

**HÖRMANN**